

# Dexis adquiere una parcela de tres hectáreas en Plaza para potenciar su negocio logístico

● La filial del grupo Descours y Cabaud tiene su sede en la plataforma, pero pasará de alquilar 3.000 m<sup>2</sup> a tener en propiedad 34.721 m<sup>2</sup>

● La venta se cerró a finales de 2019 y la instalación se estrenará en un año

ZARAGOZA. Dexis Ibérica, especializada en la oferta global de servicios y soluciones tanto para mantenimiento industrial como para la seguridad y salud de los trabajadores, ha adquirido más de tres hectáreas en Plaza con el objetivo de centralizar su negocio logístico y liderar la distribución industrial.

La filial española del grupo internacional Descours & Cabaud ya tiene su sede central en Plaza, pero su ambición es crecer. Y lo hará de forma sustancial, ya que pasará de tener unas instalaciones en régimen de alquiler de unos 3.000 metros cuadrados a una sede propia con 34.761 m<sup>2</sup>.

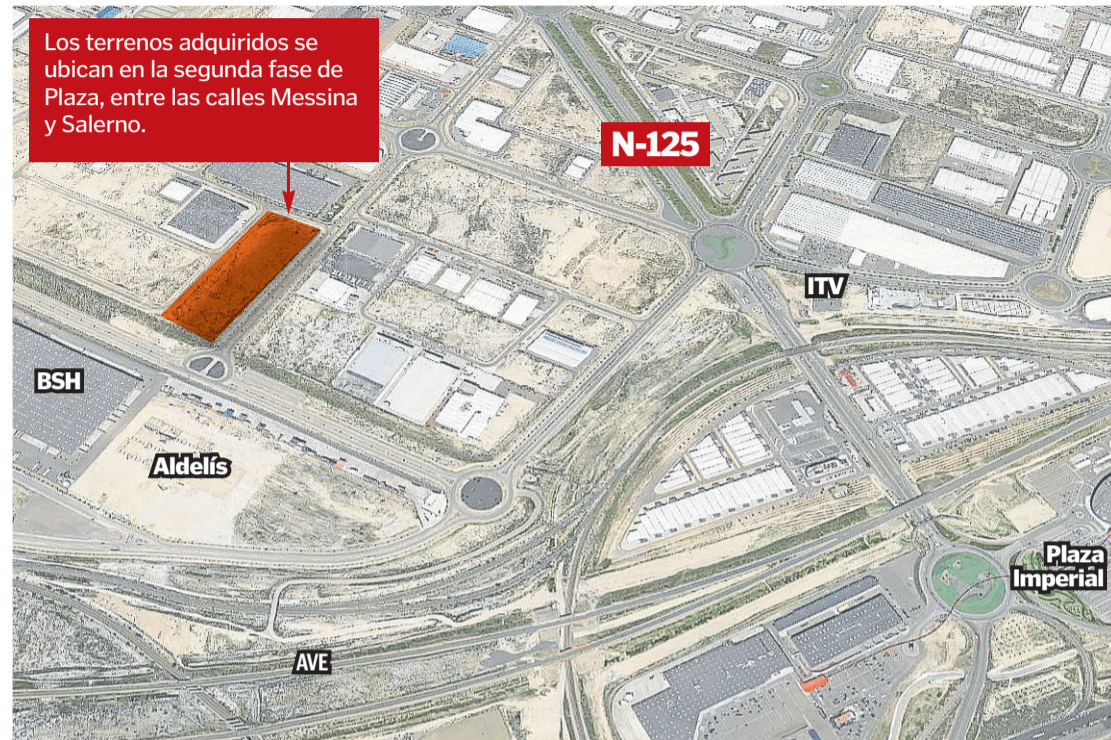
La millonaria operación se cerró a finales del año pasado con Ibercaja Banco y la pretensión, según ha podido contrastar este diario, es iniciar las obras próximamente con el objetivo de estrenar la nueva sede a finales del próximo año.

La parcela, denominada ALI 12.6, se puede dedicar a usos logísticos industriales y está ubicada en la segunda fase de la plataforma. Con forma rectangular, el suelo se sitúa junto a Correos y tiene enfrente la macroinstalación logística de BSH.

La compañía tiene ahora en arrendamiento unas instalaciones de unos 3.000 metros cuadrados, repartidos entre las oficinas y un almacén, en Ronda de la Feria de Muestras

Dexis Ibérica ya hizo público el

## El emplazamiento



Fuente: GoogleMaps

HERALDO

año pasado sus planes de centralizar en Plaza toda la logística del negocio en la capital y liderar la distribución industrial en España y Portugal, objetivos que se fijó a dos años vista y de los que no se ha desviado pese a la crisis sanitaria y económica.

La nueva sede supondrá una importante inversión y la contratación de personal, aunque por el momento Dexis Ibérica no ha concretado su alcance.

La compañía está presente en casi todos los sectores, desde la automoción y la línea blanca hasta la agroalimentación y la energía, y ha tenido un fuerte crecimiento en los últimos años, con la compra constante de empresas. Cuenta con una plantilla de 460 personas distribuida en 28 delegaciones pertenecientes a tres sociedades especializadas (Dexis Ibérica, Tecnomeca Kidelan y RP Mecatrónica) y su facturación, cuyos últimos datos públicos se remontan a 2018, alcanza los 102 millones.

La apuesta de Dexis por Plaza refuerza el valor de este nodo logístico en plena pandemia, que ha ralentizado las operaciones de compraventa tras varios años con importantes contratos cerrados. Solo la sociedad pública Aragón Plataforma Logística (APL), participada al 100% por la DGA, cerró el año pasado la venta de 120.515 m<sup>2</sup> tras concatenar una década realmente positiva: más de 2,1 millones de metros cuadrados, casi la mitad de todo el suelo vendido desde que se urbanizó todo el suelo comprendido entre el aeropuerto de Zaragoza, el Canal Imperial de Aragón y la autovía de Madrid.

### La comercialización

El impacto de la covid ha ralentizado ahora la comercialización de suelo, aunque aún así APL ha cerrado contratos privados para otros 15.634 metros cuadrados. Las dificultades no solo se circunscriben a la delicada situación económica, sino a las inhe-

rentes a la propia oferta: la sociedad pública ya no tiene parcelas grandes, de ahí que en la última modificación del proyecto supramunicipal haya incluido la unión de varias pequeñas para responder a la oferta.

De hecho, ya ha comercializado 88,5% de la superficie lucrativa, que supone 5.458 de las 1.311 hectáreas de antiguos campos urbanizados. Y esto sin contar el acuerdo con la multinacional de comercio electrónico Amazon, que se va a quedar con una parcela de 183.186 metros cuadrados de la ampliación planificada por Plaza con el único objetivo de dar cabida al gigante estadounidense.

Si no surgen imprevistos, los movimientos de tierras comenzarán después del Pilar para acondicionar 33,5 hectáreas entre el club de golf La Peñaza, la autovía de Madrid y el actual límite suroeste de la plataforma. En nueve meses estará acabado y Amazon estrenará almacén en 2022.

JORGE ALONSO

## LAS PLATAFORMAS



La superficie bruta supera las 1.311 hectáreas, de las cuales 545 se dedicaron a usos lucrativos y hasta ahora **se ha vendido el 88,5%** o, lo que es lo mismo, 483 hectáreas y que ha supuesto la instalación de **más de 350 empresas**.



Plataforma Logística - Huesca Sur

La superficie total ronda las **115 hectáreas**, de la cual se pretendía comercializar 65,7 hectáreas. Por el momento se han **vendido 31,5 (el 48%)**, pero se disparará con otras 16,5 negociadas con Amazon Services y otra empresa.



**La superficie urbanizada supera las 254 hectáreas**, de la que es comercializable el 55%. Las operaciones firmadas o comprometidas en opciones de compraventa suman 70,6 hectáreas, el 50% del suelo disponible.



La más pequeña de las plataformas se extiende sobre 87,6 hectáreas y la superficie lucrativa alcanza las 45,2 hectáreas. **La ocupación, con empresas ya instaladas o en edificación, llega a 286.203 m<sup>2</sup>**.