

PRINCIPALES INDICADORES ECONÓMICOS

Mº de Industria, Turismo y Comercio

Unidad de Estudios

Fecha de última actualización: 1 de septiembre de 2011

Índice

1 Indicadores nacionales

1.1. Indicadores de comercio exterior y de inversión

1.2. Otros indicadores nacionales

2 Indicadores internacionales

1 Indicadores nacionales

1.1. Indicadores de comercio exterior y de inversión

- 1.1.1. Comercio exterior de mercancías
- 1.1.2. Comercio exterior de servicios
- 1.1.3. Entrada de turistas en España
- 1.1.4. Balanza de Pagos
- 1.1.5. Exportaciones a los PIDM
- 1.1.6. Inversiones directas
- 1.1.7. Índices de Tendencia de la Competitividad (ITCs)

1.2. Otros indicadores nacionales

- 1.2.1. Contabilidad Nacional: PIB Demanda
- 1.2.2. Precios, producción y empleo

Principales indicadores económicos (MITyC). Fecha de actualización: 1 septiembre 2011

3

1.1.1. Comercio exterior de mercancías (I). Principales magnitudes

		Exportaciones			Importaciones			Saldo		Tasa Cobert. (%)
		Mill. €	tva (%)		Mill. €	tva (%)		Mill. €	tva (%)	
			Nom.	Real		Nom.	Real			
Anual	2009	159.890	-15,5	-9,4	206.116	-27,3	-17,5	-46.226	-50,9	77,6
	2010	185.799	17,4	15,6	238.082	14,2	9,2	-52.282	4,2	78,0
Últimos 12 meses		202.392	18,5	13,3	252.497	13,2	4,3	-50.105	-4,1	80,2
Trim	10. IV	50.874	19,3	15,3	63.819	15,0	5,8	-12.946	0,9	79,7
	11. I	52.737	23,4	16,0	65.508	18,9	7,1	-12.771	3,3	80,5
	11. II	53.626	14,0	9,0	64.922	6,6	-0,7	-11.296	-18,6	82,6
Mens	11. May	18.328	13,0	12,3	21.738	6,7	2,6	-3.410	-18,1	84,3
	11. Jun	17.954	10,8	6,3	21.878	4,6	-2,5	-3.925	-16,7	82,1
2011. Ene-Jun		106.363	18,5	12,4	130.430	12,4	3,1	-24.067	-8,3	81,5

Datos provisionales, excepto datos anuales de 2009 (definitivos)

NOTA: las tasas de variación anual de los datos provisionales se calculan respecto de los datos provisionales del mismo periodo del año anterior

Fuente: M^o de Industria, Turismo y Comercio, con datos del Dpto. de Aduanas e I.I.EE. y S.G. de Análisis Coyuntural y Previsiones Económicas (M^o Economía)

Principales indicadores económicos (MITyC). Fecha de actualización: 1 septiembre 2011

4

1.1.1. Comercio exterior de mercancías (II). Desglose geográfico

		Comercio con UEM				Comercio con UE-27				Comercio Extra UE-27			
		Export.		Import.		Export.		Import.		Export.		Import.	
		Mill. €	tva (%)	Mill. €	tva (%)	Mill. €	tva (%)	Mill. €	tva (%)	Mill. €	tva (%)	Mill. €	tva (%)
Anual	2009	91.236	-13,2	97.720	-25,4	110.504	-15,5	119.572	-23,8	49.386	-15,5	86.544	-31,5
	2010	103.319	15,0	104.560	4,5	125.767	15,4	129.959	7,0	60.032	21,9	108.122	24,3
Últimos 12 meses		109.405	13,9	108.510	6,3	134.959	15,7	134.052	5,6	67.433	24,3	118.445	23,1
Trim	10. IV	28.120	18,5	27.441	5,0	34.329	19,0	34.107	5,5	16.545	19,9	29.712	28,3
	11. I	28.636	16,7	28.403	14,7	35.249	19,0	34.838	13,3	17.488	33,5	30.670	26,0
	11. II	28.199	7,6	27.706	1,1	35.446	11,2	34.270	0,0	18.180	19,8	30.652	15,0
Mens	11. May	9.694	7,0	9.519	5,6	12.112	10,8	11.774	2,0	6.217	17,6	9.965	12,8
	11. Jun	9.429	5,1	8.936	-4,3	11.763	7,9	11.165	-4,0	6.191	16,7	10.713	15,4
2011. Ene-Jun		56.836	12,0	56.109	7,6	70.695	14,9	69.108	6,3	35.668	26,2	61.322	20,2

Datos provisionales, excepto datos anuales 2009 (definitivos)

NOTA: las tasas de variación anual de los datos provisionales se calculan respecto de los datos provisionales del mismo periodo del año anterior.

Fuente: Mº de Industria, Turismo y Comercio, con datos del Dpto. de Aduanas e II.EE.

Principales indicadores económicos (MITyC). Fecha de actualización: 1 septiembre 2011

5

1.1.1. Comercio exterior de mercancías (III). Saldos geográficos

	Saldo con UEM			Saldo con UE-27			Saldo Extra UE-27		
	Mill. €	tva (%)	% total	Mill. €	tva (%)	% total	Mill. €	tva (%)	% total
2008	-25.868	-31,9	27,5	-26.262	-34,6	27,9	-67.898	13,5	72,1
2009	-6.485	-74,9	14,0	-9.068	-65,5	19,6	-37.158	-45,3	80,4
2010	-1.241	-87,9	2,4	-4.193	-66,3	8,0	-48.090	27,4	92,0
2011. Ene-Jun	727	---	-3,0	1.587	---	-6,6	-25.654	12,9	106,6

Datos definitivos, excepto datos de 2010 y 2011 (provisionales)

NOTA: las tasas de variación anual de los datos provisionales se calculan respecto de los datos provisionales del mismo periodo del año anterior

Fuente: Mº de Industria, Turismo y Comercio, con datos del Dpto. de Aduanas e II.EE.

Principales indicadores económicos (MITyC). Fecha de actualización: 1 septiembre 2011

6

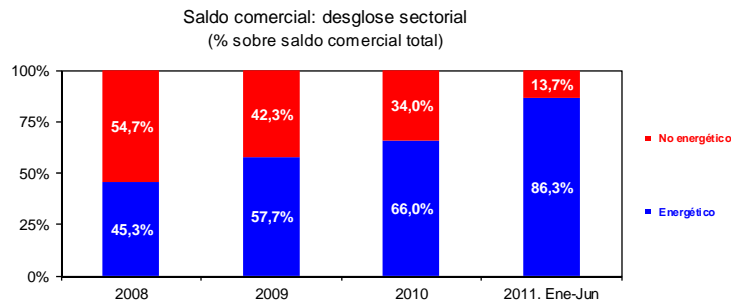
1.1.1. Comercio exterior de mercancías (IV). Saldos sectoriales

	Saldo comercial		Saldo energético			Saldo no energético		
	Mill. €	tva (%)	Mill. €	tva (%)	% total	Mill. €	tva (%)	% total
2008	-94.160	-5,9	-42.668	26,2	45,3	-51.492	-22,2	54,7
2009	-46.227	-50,9	-26.689	-37,4	57,7	-19.537	-62,1	42,3
2010	-52.283	4,2	-34.500	29,3	66,0	-17.783	-24,3	34,0
2011. Ene-Jun	-24.067	-8,3	-20.770	20,5	86,3	-3.296	-63,4	13,7

Datos definitivos, excepto datos de 2010 y 2011 (provisionales)

NOTA: las tasas de variación anual de los datos provisionales se calculan respecto de los datos provisionales del mismo periodo del año anterior

Fuente: Mº de Industria, Turismo y Comercio, con datos del Dpto. de Aduanas e I.I.EE.



Fuente: Mº de Industria, Turismo y Comercio

Principales indicadores económicos (MITyC). Fecha de actualización: 1 septiembre 2011

7

1.1.1. Comercio exterior de mercancías (V). IVUs y precios

		Índices de Valor Unitario (IVUs)						Precios exteriores de prod. industriales (INE)					
		Exportación		Importación		RRI ⁽¹⁾		IPRIX ⁽²⁾		IPRIM ⁽³⁾		RRI ⁽⁴⁾	
		Índice ⁽⁵⁾	tva (%)	Índice ⁽⁵⁾	tva (%)	Índice ⁽⁵⁾	tva (%)	Índice ⁽⁶⁾	tva (%)	Índice ⁽⁶⁾	tva (%)	Índice ⁽⁶⁾	tva (%)
Anual	2009	101,6	-6,7	96,2	-11,8	105,6	5,8	105,8	-2,9	105,6	-7,1	100,2	4,5
	2010	103,2	1,6	100,7	4,6	102,5	-2,9	110,5	4,4	113,9	7,9	97,0	-3,2
12 últimos meses		106,0	4,7	105,1	8,6	101,0	-3,7	114,4	6,2	119,9	9,6	95,4	-3,1
Trim	10. IV	105,0	3,5	103,5	8,7	101,4	-4,9	112,6	5,8	117,0	9,4	96,3	-3,2
	11. I	106,4	6,4	107,0	11,0	99,3	-4,2	116,1	7,7	119,0	11,2	94,6	-3,1
	11. II	107,4	4,6	107,2	7,3	100,2	-2,6	117,3	5,7	123,7	8,7	94,0	-2,8
Mens	11. May	106,0	0,7	104,1	3,9	101,8	-3,2	117,2	5,5	125,0	8,6	93,8	-2,9
	11. Jun	107,9	4,2	108,0	7,3	99,9	-2,9	117,0	4,7	124,8	7,7	93,8	-2,8
2011. Ene-Jun		106,9	5,4	107,1	9,1	99,8	-3,3	116,7	6,7	123,7	10,0	94,3	-2,9

⁽¹⁾ RRI: relación real de intercambio = $IVU_{exp} / IVU_{imp} \times 100$

⁽²⁾ IPRIX: índice de precios de exportación de productos industriales

⁽³⁾ IPRIM: índice de precios de importación de productos industriales

⁽⁴⁾ RRI = $IPRIX / IPRIM \times 100$

⁽⁵⁾ IVUs, base 2000 = 100

⁽⁶⁾ IPRIX e IPRIM, base 2005 = 100

NOTA: los índices trimestrales y anuales de IPRIX e IPRIM se calculan mediante las medias geométricas de los índices mensuales

Fuente: elaboración propia a partir de datos del Ministerio de Economía (IVUs) e Instituto Nacional de Estadística (IPRIX e IPRIM)

Principales indicadores económicos (MITyC). Fecha de actualización: 1 septiembre 2011

8

1.1.2. Comercio exterior de servicios (I)

		Balanza de Pagos. Rúbrica de servicios: ingresos y pagos											
		TOTAL Servicios				Turismo				Servicios no turísticos			
		Ingresos		Pagos		Ingresos		Pagos		Ingresos		Pagos	
		Mill. €	tva (%)	Mill. €	tva (%)	Mill. €	tva (%)	Mill. €	tva (%)	Mill. €	tva (%)	Mill. €	tva (%)
Anual	2009	88.215	-9,7	62.712	-12,7	38.125	-9,0	12.086	-12,6	50.090	-10,2	50.625	-12,8
	2010	93.513	6,0	65.716	4,8	39.621	3,9	12.663	4,8	53.892	7,6	53.053	4,8
12 últimos meses		96.307	6,9	65.269	1,2	41.255	7,9	12.536	2,4	55.052	6,1	52.733	1,0
Trim	10. IV	22.193	7,6	16.815	6,8	8.434	5,4	3.276	5,6	13.759	9,0	13.540	7,1
	11. I	20.750	3,0	16.321	2,3	7.567	6,7	2.681	-0,2	13.183	0,9	13.640	2,9
	11. II	25.455	9,5	15.517	-5,0	10.674	12,2	2.606	-4,5	14.781	7,6	12.911	-5,1
Mens	11. May	8.353	5,6	5.034	-6,9	3.526	8,6	646	-2,1	4.827	3,5	4.388	-7,6
	11. Jun	9.688	11,3	5.509	-3,8	4.298	11,1	1.127	-6,7	5.390	11,4	4.382	-3,1
2011. Ene-Jun		46.205	6,4	31.837	-1,4	18.241	9,8	5.287	-2,3	27.963	4,3	26.551	-1,2

Fuente: Banco de España (Balanza de Pagos)

Principales indicadores económicos (MITyC). Fecha de actualización: 1 septiembre 2011

9

1.1.2. Comercio exterior de servicios (II)

		Balanza de Pagos. Rúbrica de servicios: saldos					
		TOTAL servicios		Turismo		Servicios no turísticos	
		Mill. €	tva (%)	Mill. €	tva (%)	Mill. €	tva (%)
Anual	2009	25.503	-1,1	26.039	-7,2	-535	-76,5
	2010	27.797	9,0	26.958	3,5	839	---
12 últimos meses		31.038	21,0	28.719	10,5	2.319	---
Trim	10. IV	5.378	9,9	5.159	5,3	220	---
	11. I	4.429	5,3	4.886	10,9	-457	132,0
	11. II	9.938	43,7	8.069	18,9	1.870	1343,8
Mens	11. May	3.319	32,6	2.880	11,3	440	---
	11. Jun	4.180	40,3	3.172	19,2	1.008	217,6
2011. Ene-Jun		14.367	29,1	12.955	15,7	1413	---

Fuente: Banco de España (Balanza de Pagos)

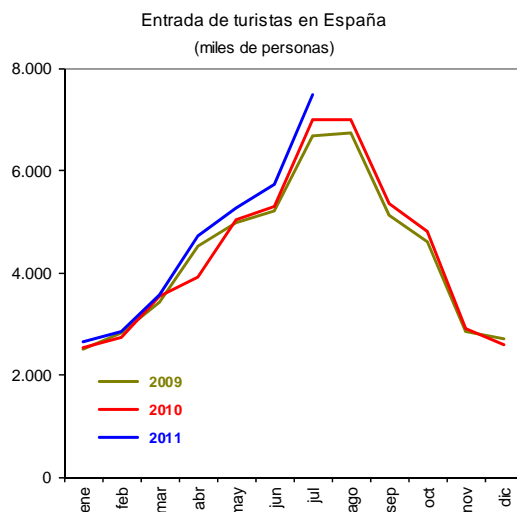
Principales indicadores económicos (MITyC). Fecha de actualización: 1 septiembre 2011

10

1.1.3. Entrada de turistas en España

		Entrada de turistas	
		Mill. €	tva (%)
Anual	2009	52.160,9	-8,8
	2010	52.662,6	0,9
12 últimos meses		54.902,8	5,5
Trim	10. IV	10.289,1	1,3
	11. I	9.066,2	2,9
	11. II	15.726,5	10,4
Mens	11. May	5.258,7	4,2
	11. Jun	5.738,4	8,5
	11. Jul	7.481,0	7,2
2011. Ene-Jul		32.273,7	7,4

Fuente: IET (FRONTUR)



Fuente: Instituto de Estudios Turísticos (FRONTUR)

1.1.4. Balanza de Pagos (II)

		Cuenta corriente + Capital: 2011. Junio					
		Ingresos		Pagos		Saldo	
		Mill. €	11/10%	Mill. €	11/10%	Mill. €	11/10%
Comercial		18.241	10,1	22.208	5,4	-3.967	-12,0
Servicios	Total	9.688	11,3	5.509	-3,8	4.180	40,3
	Turismo	4.298	11,1	1.127	-6,7	3.172	19,2
	Resto	5.390	11,4	4.382	-3,1	1.008	217,6
Rentas		3.935	24,3	5.938	9,3	-2.003	-11,7
Transf. Corrientes		1.279	-21,2	1.756	16,0	-476	---
Cuenta Corriente		33.143	10,3	35.410	4,9	-2.267	-38,6
Capital		375	52,0	76	-36,2	299	134,2
Cuenta Corriente + Capital		33.518	10,6	35.486	4,8	-1.968	-44,7

Fuente: Banco de España (Balanza de Pagos)

1.1.4. Balanza de Pagos (II)

		Cuenta corriente + Capital: 2011. Enero-Junio					
		Ingresos		Pagos		Saldo	
		Mill. €	11/10%	Mill. €	11/10%	Mill. €	11/10%
Comercial		108.513	18,3	130.628	12,7	-22.116	-8,4
Servicios	Total	46.205	6,4	31.837	-1,4	14.367	29,1
	Turismo	18.241	9,8	5.287	-2,3	12.955	15,7
	Resto	27.963	4,3	26.551	-1,2	1.413	---
Rentas		17.492	-6,3	30.644	1,5	-13.152	14,2
Transf. Corrientes		7.023	-1,2	12.460	1,7	-5.437	5,6
Cuenta Corriente		179.232	11,4	205.570	7,9	-26.338	-11,3
Capital		3.272	-25,4	569	-26,7	2.703	-25,2
Cuenta Corriente + Capital		182.505	10,4	206.139	7,7	-23.635	-9,4

Fuente: Banco de España (Balanza de Pagos)

1.1.4. Balanza de Pagos (III)

		Cuenta Corriente + Capital: saldos			
		2008	2009	2010	2011. Ene-Jun
Comercial	Mill. €	-85.594	-42.175	-47.143	-22.116
	Var. anual (%)	-6,1	-50,7	11,8	-8,4
Servicios	Mill. €	25.791	25.503	27.797	14.367
	Var. anual (%)	11,9	-1,1	9,0	29,1
Comercial + Servicios	Mill. €	-59.804	-16.672	-19.346	-7.748
	Var. anual (%)	-12,1	-72,1	16,0	-40,5
Rentas	Mill. €	-35.483	-29.787	-21.941	-13.152
	Var. anual (%)	18,1	-16,1	-26,3	14,2
Transferencias corrientes	Mill. €	-9.389	-8.022	-7.116	-5.437
	Var. anual (%)	31,4	-14,6	-11,3	5,6
Cuenta corriente	Mill. €	-104.676	-54.481	-48.404	-26.338
	Var. anual (%)	-0,6	-48,0	-11,2	-11,3
Capital	Mill. €	5.475	4.275	6.295	2.703
	Var. anual (%)	19,6	-21,9	47,3	-25,2
Cap (+) / Nec (-) Financiación	Mill. €	-99.201	-50.206	-42.109	-23.635
	Var. anual (%)	-1,5	-49,4	-16,1	-9,4

Fuente: Banco de España (Balanza de Pagos)

1.1.4. Balanza de Pagos (IV)

		Cuenta Corriente + Capital: saldos (% sobre PIB)				
		Anual		Trimestral		
		2009	2010	10. IV	11. I	11. II
Comercial		-4,0	-4,4	-3,9	-4,2	-3,9
Servicios	Total	2,4	2,6	1,9	1,7	3,6
	Turismo	2,5	2,5	1,8	1,8	2,9
	Resto	-0,1	0,1	0,1	-0,2	0,7
Rentas		-2,8	-2,1	-1,7	-2,4	-2,4
Transferencias Corrientes		-0,8	-0,7	0,3	-1,5	-0,5
Cuenta Corriente		-5,2	-4,6	-3,4	-6,5	-3,3
Capital		0,4	0,6	0,5	0,6	0,4
Cap. (+) ó Nec. (-) financiación		-4,8	-4,0	-3,0	-5,9	-2,9

Fuente: elaboración propia, a partir de datos de Banco de España (Balanza de Pagos) e INE (Contabilidad Nacional)

1.1.4. Balanza de Pagos (V)

	Cuenta Financiera: VNP – VNA ⁽¹⁾			
	2009 (mill. €)	2010 (mill. €)	2011. Ene-Jun	
			Mill. €	11/10%
Cuenta Financiera	54.641	44.562	24.957	-12,0
Excluido el Banco de España	44.177	28.866	30.125	---
Inversiones directas	-433	2.226	-7.572	---
Inversiones de cartera	45.325	29.739	11.640	---
Otras inversiones ⁽²⁾	5.145	-10.470	25.896	---
Derivados financieros	-5.861	7.371	161	-97,9
Banco de España ⁽³⁾	10.464	15.696	-5.168	---
Reservas	-1.563	-814	-628	16,0
Activos netos frente al EUROSISTEMA	6.146	9.788	-5.562	---
Otros activos netos	5.882	6.722	1.022	-85,8

⁽¹⁾ VNP – VNA = Variación Neta de Pasivos Financieros – Variación Neta de Activos Financieros

⁽²⁾ Incluye, principalmente, préstamos, repos y depósitos

⁽³⁾ Un signo positivo (negativo) supone una disminución (aumento) de los activos del Banco de España frente al exterior

Fuente: Banco de España (Balanza de Pagos)

1.1.5. Exportaciones a los PIDM (I)

	2009 (mill. €)	2010			2011			
		Mill. €	% total	10/09 %	Enero-Junio		Junio	
					Mill €	11/10 %	Mill €	11/10 %
EEUU	5.706	6.530	3,5	12,5	4.244	40,8	787	35,3
Turquía	2.843	3.753	2,0	44,5	2.345	37,3	408	28,2
Marruecos	3.085	3.449	1,9	11,9	2.089	22,2	397	24,0
México	2.471	2.806	1,5	14,4	1.463	14,0	250	-11,1
China	1.986	2.648	1,4	33,1	1.614	35,2	305	38,6
Brasil	1.345	2.138	1,2	59,6	1.365	39,0	232	14,3
Argelia	2.094	2.037	1,1	-2,5	1.221	28,1	230	11,2
Rusia	1.476	1.995	1,1	35,0	1.161	42,7	212	41,9
Japón	1.213	1.423	0,8	16,9	878	25,0	130	3,7
India	806	1.186	0,6	48,8	650	12,1	111	3,6
Corea del Sur	575	755	0,4	32,0	382	4,5	77	13,4
11 PIDM	23.600	28.720	15,5	22,6	17.413	30,9	3.137	21,6
Golfo 6	2.265	2.710	1,5	19,6	1.385	-3,5	295	17,1
UE-27	110.504	125.767	67,7	15,4	70.695	14,9	11.763	7,9
TOTAL	159.890	185.799	100,0	17,4	106.363	18,5	17.954	10,8

Datos provisionales, excepto datos de 2009 (definitivos)

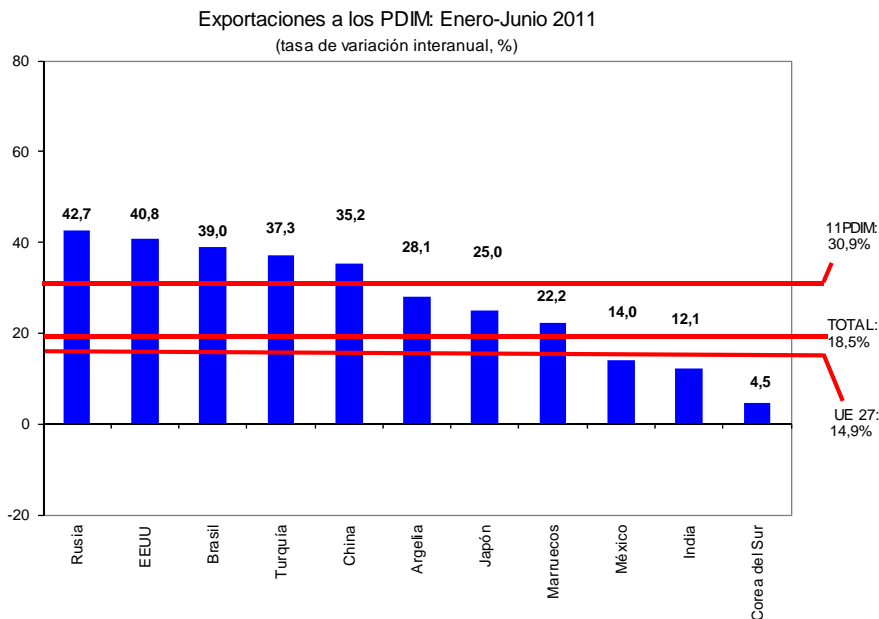
NOTA: las tasas de variación anual de los datos provisionales se calculan respecto de los datos provisionales del mismo periodo del año anterior

Fuente: M^o de Industria, Turismo y Comercio, con datos del Dpto. de Aduanas e II.EE.

Principales indicadores económicos (MITyC). Fecha de actualización: 1 septiembre 2011

17

1.1.5. Relaciones comerciales con los PDIM (II)



Fuente: M^o de Industria, Turismo y Comercio a partir de datos de Aduanas

Principales indicadores económicos (MITyC). Fecha de actualización: 1 septiembre 2011

18

1.1.6. Inversiones directas

	Inversión Extranjera en España ^(*) : Millones de euros								
	Anual				Trimestral			2011. Ene-Mar	
	2007	2008	2009	2010	10. III	10. IV	11. I	Mill. €	11/10%
Bruta (Mill €)	37.250	38.738	16.576	22.820	4.413	12.739	7.297	7.297	114,4
Neta (Mill €)	26.789	34.905	13.285	19.905	4.056	11.311	6.826	6.826	108,6

	Inversión Española en el Extranjero ^(*) : Millones de euros								
	Anual				Trimestral			2011. Ene-Mar	
	2007	2008	2009	2010	10. III	10. IV	11. I	Mill. €	11/10%
Bruta (Mill €)	111.974	46.307	22.655	37.802	18.546	9.890	6.369	6.369	20,5
Neta (Mill €)	92.728	35.311	-2.300	24.587	17.486	6.282	3.461	3.461	---

(*) Incluye operaciones de no ETVEs y de ETVEs

Fuente: Registro de Inversiones (Secretaría de Estado de Comercio Exterior)

1.1.7. Índices de Tendencia de la Competitividad (ITCs) (I)

		ITCs calculados con IPCs (variación anual, %)						2011 Ene-Jun
		2008	2009	2010	10. IV	11. I	11. II	
Frente a UEM-17: ITC		1,0	-0,4	0,3	0,6	1,0	0,8	0,9
Frente a UE-27	ITC	2,3	1,2	-0,7	-0,4	0,2	0,7	0,4
	IPR	0,8	-0,8	0,0	0,4	0,8	0,6	0,7
	IPX	1,4	2,0	-0,8	-0,8	-0,6	0,2	-0,2
Frente a OCDE	ITC	2,6	0,9	-2,1	-2,0	-0,4	1,6	0,6
	IPR	0,7	-0,9	-0,1	0,4	0,9	0,6	0,7
	IPX	1,9	1,8	-2,0	-2,4	-1,2	1,0	-0,1

ITC = índice de tendencia de la competitividad → $ITC = IPR \times IPX / 100$

IPR = índice de precios relativos de consumo

IPX = índice de tipo de cambio

Un aumento (descenso) del índice indica un empeoramiento (mejora) de la competitividad

Fuente: Mº de Industria, Turismo y Comercio

1.1.7. Índices de Tendencia de la Competitividad (ITCs) (II)

		ITCs calculados con IVUs de exportación (variación anual, %)						
		2008	2009	2010	10. III	10. IV	11. I	2011 Ene-Mar
Frente a UEM-17: ITC		-1,6	-3,0	-3,1	-1,5	-2,7	-0,4	-0,4
Frente a UE-27	ITC	-1,0	-2,1	-3,7	-2,0	-3,3	-0,8	-0,8
	IPR	-2,4	-4,0	-3,0	-1,3	-2,5	-0,2	-0,2
	IPX	1,4	2,0	-0,8	-0,7	-0,8	-0,6	-0,6
Frente a OCDE	ITC	-1,1	-1,4	-5,0	-3,5	-4,8	-1,6	-1,6
	IPR	-2,9	-3,2	-3,0	-1,1	-2,5	-0,4	-0,4
	IPX	1,9	1,8	-2,0	-2,4	-2,4	-1,2	-1,2

ITC = índice de tendencia de la competitividad → $ITC = IPR \times IPX / 100$

IPR = índice de precios relativos de exportación

IPX = índice de tipo de cambio

Un aumento (descenso) del índice indica un empeoramiento (mejora) de la competitividad

Fuente: Mº de Industria, Turismo y Comercio

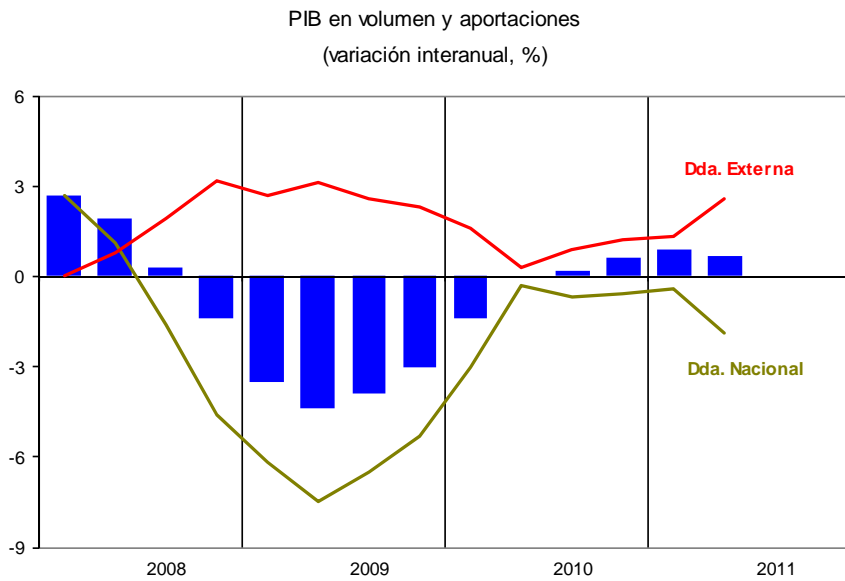
1.2.1. Contabilidad Nacional. PIB Demanda (I)

		Volumen (variación interanual, %)					
		Anual		Trimestral			
		2009	2010	10. III	10. IV	11. I	11. II
PIB		-3,7	-0,1	0,2	0,6	0,9	0,7
Consumo final	Hogares	-4,3	1,3	1,5	1,7	0,7	-0,2
	AA.PP.	3,2	-0,7	-0,7	-0,9	2,6	-1,0
Formación Bruta de Capital Fijo		-16,0	-7,6	-6,7	-6,1	-6,0	-6,7
Exportaciones ByS		-11,6	10,3	9,4	10,5	12,1	8,4
Importaciones ByS		-17,8	5,4	5,0	5,3	6,3	-1,7
Demanda nacional^(*)		-6,4	-1,2	-0,7	-0,6	-0,4	-1,9
Demanda externa^(*)		2,7	1,1	0,9	1,2	1,3	2,6

(*) Contribuciones al crecimiento del PIB

Fuente: INE (Contabilidad Trimestral de España)

1.2.1. Contabilidad Nacional. PIB Demanda (II)



Fuente: INE

1.2.2. Precios, producción y empleo (I)

		Anual		Trimestral			Mensual	
		2009	2010	10. IV	11. I	11. II	11. Jun	11. Jul
IPC (tva, %)	General	-0,3	1,8	2,5	3,5	3,5	3,2	3,1
	Subyacente ⁽¹⁾	0,8	0,6	1,3	1,7	2,0	1,7	1,6
	Dif. con zona euro ⁽²⁾	-0,6	0,2	0,5	1,0	0,8	0,3	0,5
IPI (tva, %) ⁽³⁾		-15,2	0,9	0,3	2,0	-1,2	-2,0	---
IPRI (tva, %)		-3,3	3,2	4,6	7,4	6,9	6,7	7,4
EPA	Ocupados (miles)	18.888	18.457	18.408	18.152	18.303	---	---
	Parados (miles)	4.150	4.633	4.697	4.910	4.834	---	---
	Tasa de paro (%)	18,01	20,07	20,33	21,29	20,89	---	---

⁽¹⁾ No incluye alimentos no elaborados y productos energéticos

⁽²⁾ Diferencial entre IPC armonizado de España e IPC armonizado de la zona euro

⁽³⁾ Serie corregida de efecto calendario

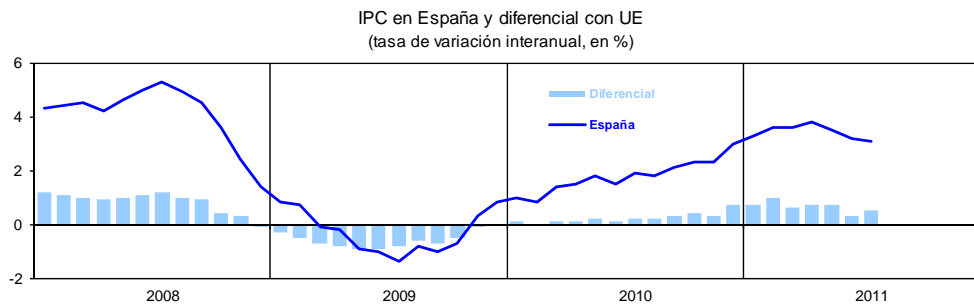
IPI: Índice de Producción Industrial

IPRI: Índice de Precios Industriales

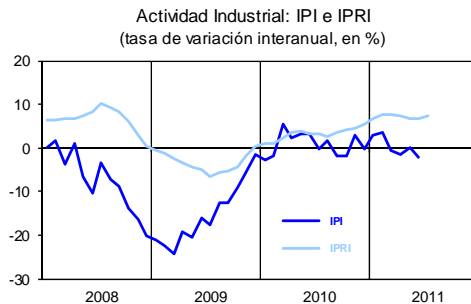
tva, %: tasa de variación interanual en porcentaje

Fuente: INE y EUROSTAT

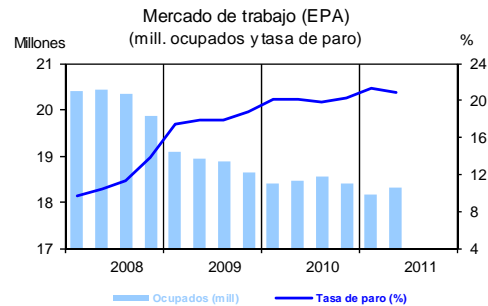
1.2.2. Precios, producción y empleo (II)



Fuente: Instituto Nacional de Estadística y EUROSTAT



Fuente: Instituto Nacional de Estadística y EUROSTAT



Fuente: Instituto Nacional de Estadística

2 Indicadores internacionales

2.1. Producto Interior Bruto

2.2. Comercio de mercancías

2.3. Balanza de pagos de la Zona Euro

2.4. Principales exportadores mundiales: mercancías

2.5. Principales exportadores mundiales: servicios

2.6. Cuota de exportaciones españolas de mercancías

2.7. Precio del petróleo

2.8. Tipo de cambio dólar/euro

2.9. Tipos de interés

2.1. Producto Interior Bruto (I)

	Anual ^(*)				Tasas de variación trimestral				
	2009	2010 ^(P)	2011 ^(est)	2012 ^(est)	Interanual			Intertrimestral	
					10. IV	11. I	11. II	11. I	11. II
UE 27	-4,1	1,8	2,0	2,1	2,1	2,5	1,7	0,8	0,2
Zona euro (17)	-4,1	1,8	2,0	1,7	2,0	2,5	1,7	0,8	0,2
España	-3,7	-0,1	0,8	1,6	0,6	0,8	0,7	0,3	0,2
Alemania	-4,7	3,5	3,2	2,0	3,8	4,6	2,8	1,3	0,1
Francia	-2,6	1,4	2,1	1,9	1,4	2,1	1,6	0,9	0,0
Italia	-5,2	1,3	1,0	1,3	1,5	1,0	0,8	0,1	0,3
Reino Unido	-4,9	1,3	1,5	2,3	1,5	1,6	0,7	0,5	0,2
EEUU	-2,6	2,9	2,5	2,7	3,1	2,2	1,6	0,1	0,3
Japón	-6,3	4,0	-0,7	2,9	2,5	-0,7	-0,9	-0,9	-0,3
China	9,2	10,3	9,6	9,5	9,8	9,7	9,5	---	---
Brasil	-0,6	7,5	4,1	3,6	5,0	4,2	---	1,3	---
México	-6,1	5,5	4,7	4,0	4,4	4,6	---	0,5	---
Total PIB Mundial	-0,5	5,1	4,3	4,6					
Comercio Mundial^(**)	-10,8	12,4	8,2	6,7					

(*) Tasas de variación interanual en porcentaje a precios constantes

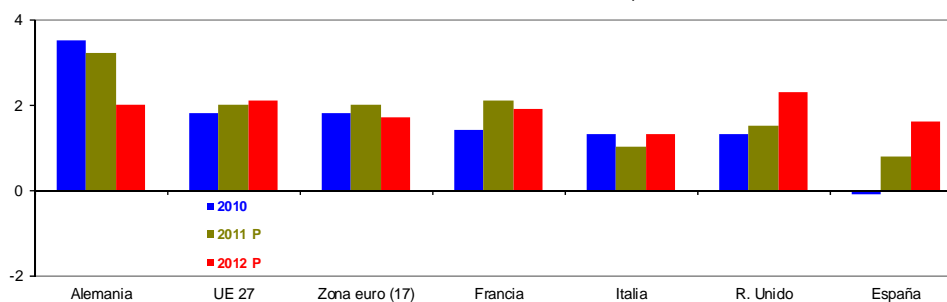
(**) Comercio mundial de mercancías y servicios en volumen (FMI, Abril 2011)

(P) Datos provisionales. (est) Estimaciones del FMI (Abril 2011)

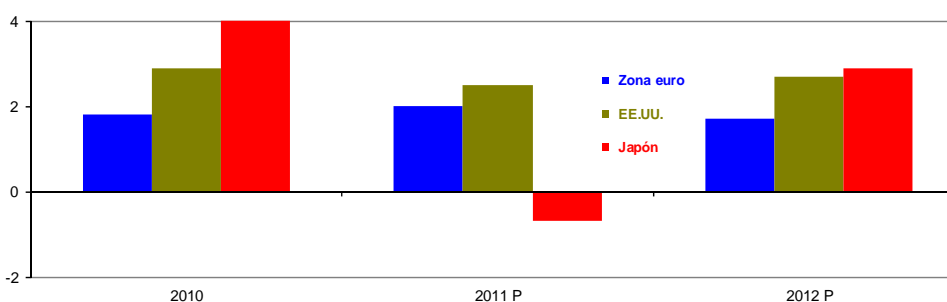
Fuente: FMI, Eurostat y Estadísticas Nacionales.

2.1. Producto Interior Bruto (II)

Crecimiento del PIB real en la Unión Europea



Crecimiento del PIB real: desglose por principales áreas geográficas mundiales



Fuente: Fondo Monetario Internacional

2.2. Comercio de mercancías

	Exportaciones (variación anual, %)		
	12 últimos meses	2011. Ene-Jun	2011. Junio
Zona euro	17,4	16,2	3,7
España	18,5	18,5	10,8
Francia	12,3	10,2	-5,7
Alemania	17,2	14,4	3,1
Italia	17,2	15,8	8,1
EEUU	18,6	18,0	14,8
Japón	15,3	8,0	11,1

	Importaciones (variación anual, %)		
	12 últimos meses	2011. Ene-Jun	2011. Junio
Zona euro	18,6	16,7	3,6
España	13,2	12,4	4,6
Francia	14,8	14,1	-0,9
Alemania	20,8	17,8	6,0
Italia	22,4	18,2	3,2
EEUU	18,7	18,0	14,0
Japón	22,9	23,5	23,9

Fuente: Mº de Industria, Turismo y Comercio, con datos de fuentes estadísticas nacionales

2.3. Balanza de pagos de la Zona Euro

	Zona Euro ^(*) : Saldo de la Cuenta Corriente + Capital (miles de mill. €)							
	Anual		Trimestral			Mensual		2011. Ene-Jun
	2009	2010	10. IV	11. I	11. II	11. May	11. Jun	
Comercial	37,5	19,5	6,4	-12,5	-1,6	1,0	0,9	-14,1
Servicios	33,8	41,1	10,4	7,0	13,7	4,7	6,0	20,7
Rentas	-6,4	-0,5	1,7	9,2	-20,1	-18,2	-2,3	-10,8
Transf. corrientes	-90,6	-100,6	-16,3	-34,6	-20,6	-6,2	-8,0	-55,3
Cuenta Corriente	-25,7	-40,4	2,2	-30,9	-28,5	-18,7	-3,3	-59,5
Capital	6,6	6,6	1,4	3,0	0,9	0,5	0,3	4,0
Cap(+) ó Nec(-) financ.	-19,1	-33,8	3,6	-27,9	-27,6	-18,2	-3,0	-55,4

(*) Balanza de pagos de la Zona Euro frente al Resto del Mundo

Fuente: Banco Central Europeo

2.4. Principales exportadores mundiales. Comercio de mercancías

	Cuota (% sobre total de exportaciones mundiales de mercancías)						Dif. 10-09	Ranking 2010
	2005	2006	2007	2008	2009	2010		
China	7,3	8,0	8,7	8,9	9,6	10,4	0,8	1
Estados Unidos	8,6	8,5	8,2	8,0	8,4	8,4	0,0	2
Alemania	9,3	9,1	9,4	9,0	8,9	8,3	-0,6	3
Japón	5,7	5,3	5,1	4,8	4,6	5,1	0,4	4
Países Bajos	3,9	3,8	3,9	4,0	4,0	3,8	-0,2	5
Francia	4,4	4,1	4,0	3,8	3,9	3,4	-0,5	6
Corea del Sur	2,7	2,7	2,7	2,6	2,9	3,1	0,2	7
Italia	3,6	3,4	3,6	3,4	3,2	2,9	-0,3	8
Bélgica	3,2	3,0	3,1	2,9	3,0	2,7	-0,3	9
Reino Unido	3,7	3,7	3,1	2,9	2,8	2,7	-0,2	10
Hong Kong, China	2,8	2,7	2,5	2,3	2,6	2,6	0,0	11
Rusia	2,3	2,5	2,5	2,9	2,4	2,6	0,2	12
Canadá	3,4	3,2	3,0	2,8	2,5	2,5	0,0	13
Singapur	2,2	2,2	2,1	2,1	2,2	2,3	0,2	14
México	2,0	2,1	1,9	1,8	1,8	2,0	0,1	15
Taiwan	1,9	1,8	1,8	1,6	1,6	1,8	0,2	16
Arabia Saudí	1,7	1,7	1,7	1,9	1,5	1,7	0,1	17
España	1,8	1,8	1,8	1,7	1,8	1,6	-0,2	18
Emiratos Árabes U.	1,1	1,2	1,3	1,5	1,5	1,5	0,1	19
India	0,9	1,0	1,1	1,2	1,3	1,4	0,1	20

Fuente: OMC (abril 2011)

Principales indicadores económicos (MITyC). Fecha de actualización: 1 septiembre 2011

31

2.5. Principales exportadores mundiales. Comercio de servicios

	Cuota (% sobre total de exportaciones mundiales de servicios)						Dif. 10-09	Ranking 2010
	2005	2006	2007	2008	2009	2010		
Estados Unidos	14,1	13,9	13,6	13,3	14,1	14,1	0,0	1
Alemania	6,4	6,6	6,5	6,7	6,7	6,3	-0,4	2
Reino Unido	8,2	8,2	8,3	7,3	6,7	6,2	-0,5	3
China	3,0	3,2	3,6	3,8	3,8	4,6	0,8	4
Francia	4,9	4,5	4,3	4,3	4,2	3,8	-0,4	5
Japón	4,1	4,1	3,7	3,8	3,7	3,8	0,0	6
España	3,8	3,7	3,7	3,7	3,6	3,3	-0,3	7
Singapur	2,2	2,3	2,5	2,6	2,8	3,0	0,3	8
Países Bajos	3,6	3,3	3,2	3,2	3,3	3,0	-0,3	9
India	2,1	2,5	2,5	2,7	2,7	3,0	0,3	10
Hong Kong, China	2,5	2,6	2,5	2,4	2,6	2,9	0,4	11
Italia	3,5	3,4	3,2	3,0	2,8	2,6	-0,1	12
Irlanda	2,4	2,5	2,7	2,6	2,7	2,6	-0,1	13
Corea del Sur	1,9	2,0	2,1	2,3	2,1	2,2	0,1	14
Bélgica	2,2	2,0	2,1	2,2	2,3	2,2	-0,1	15
Suiza	1,9	1,9	1,9	2,0	2,1	2,1	-0,1	16
Luxemburgo	1,6	1,8	1,9	1,8	1,8	1,9	0,1	17
Canadá	2,2	2,1	1,9	1,7	1,7	1,8	0,1	18
Suecia	1,7	1,7	1,8	1,8	1,7	1,7	0,0	19
Dinamarca	1,7	1,8	1,8	1,9	1,6	1,6	0,0	20

Fuente: OMC (abril 2011)

Principales indicadores económicos (MITyC). Fecha de actualización: 1 septiembre 2011

32

2.6. Cuota de exportaciones españolas de mercancías

	Datos anuales						Datos trimestrales		
	2005	2006	2007	2008	2009	2010	10. III	10. IV	11. I
Mundo	1,84	1,76	1,81	1,75	1,82	1,60	1,53	1,66	1,7
UE - 27	3,52	3,43	3,44	3,30	3,44	3,29	3,04	3,29	3,31
UEM - 16	3,85	3,79	3,82	3,68	3,85	3,72	3,45	3,77	3,71
Alemania	2,70	2,56	2,56	2,45	2,73	2,51	2,39	2,48	2,56
Francia	6,98	6,98	7,10	6,74	6,67	6,60	6,01	6,58	6,60
Italia	4,08	4,04	4,15	4,10	4,41	4,45	4,12	4,64	4,36
Países Bajos	1,77	1,71	1,73	1,53	1,48	1,79	1,34	1,82	1,71
Bélgica	1,81	1,84	1,83	1,92	2,06	2,11	2,12	2,20	2,02
Portugal	28,82	30,80	30,92	30,68	32,54	31,08	31,77	32,34	32,08
Reino Unido	3,41	3,19	3,24	3,02	2,97	2,72	2,49	2,39	2,93

Fuente: elaboración propia, a partir de datos EUROSTAT y OMC

Principales indicadores económicos (MITyC). Fecha de actualización: 1 septiembre 2011

33

2.7. Precio del petróleo (I)

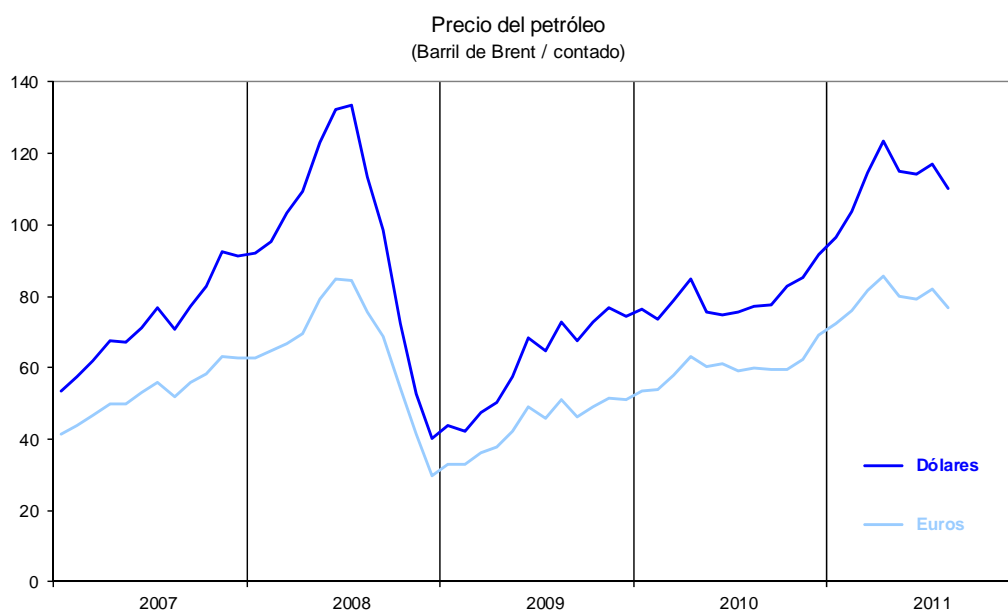
		Precio en dólares		Precio en euros	
		\$ / barril	tva (%)	€/ barril	tva (%)
Anual	2008	97,2	34,0	65,2	23,6
	2009	61,5	-36,7	43,8	-32,7
	2010	79,5	29,2	60,0	36,8
Trimestral	10. TRIM III	76,7	12,4	59,4	21,8
	10. TRIM IV	86,5	15,9	63,7	26,1
	11. TRIM I	105,0	37,7	76,7	39,3
	11. TRIM II	117,5	49,9	81,7	32,6
Mensual	11. Marzo	114,5	45,5	81,8	41,0
	11. Abril	123,4	45,5	85,5	35,1
	11. Mayo	115,0	51,9	80,2	33,0
	11. Junio	114,1	52,7	79,3	29,6
	11. Julio	116,8	54,9	81,9	38,7
	11. Agosto	110,3	43,1	76,9	28,7

tva (%): tasa de variación interanual, en porcentaje
Fuente: Financial Times y Banco Central Europeo

Principales indicadores económicos (MITyC). Fecha de actualización: 1 septiembre 2011

34

2.7. Precio del petróleo (II)



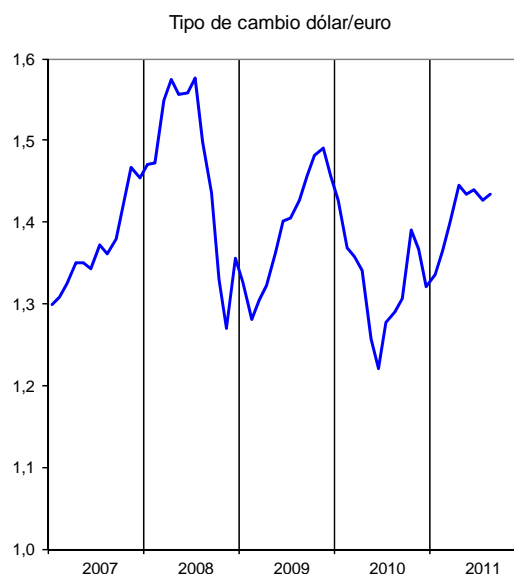
Fuente: Financial Times y Banco Central Europeo

2.8. Tipo de cambio dólar/euro

		\$ US / €	tva (%)
Anual	2008	1,47	7,4
	2009	1,39	-5,3
	2010	1,33	-4,8
Trimestral	10. TR III	1,29	-9,7
	10. TR IV	1,36	-7,9
	11. TR I	1,37	-1,3
	11. TR II	1,44	13,1
Mensual	11. Mar	1,400	3,2
	11. Abr	1,444	7,7
	11. May	1,435	14,2
	11. Jun	1,439	17,8
	11. Jul	1,426	11,7
	11. Ago	1,434	11,2

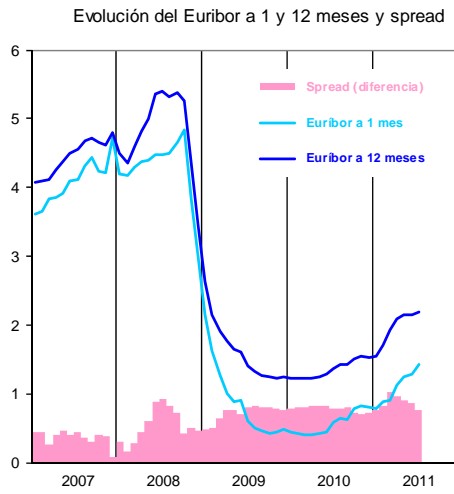
tva (%): variación interanual, en porcentaje

Fuente: Banco Central Europeo

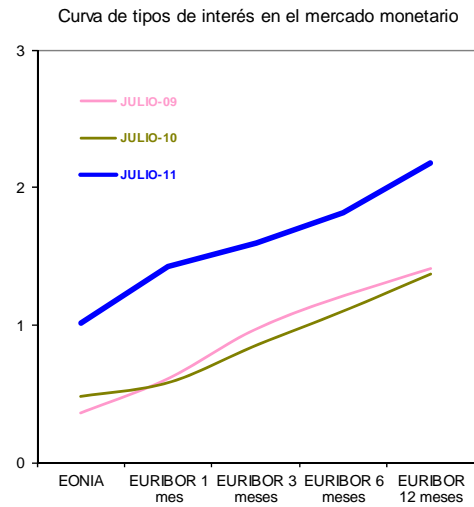


Fuente: Banco Central Europeo

2.9. Tipos de interés (I). Euríbor a 1 y 12 meses, curva de tipos

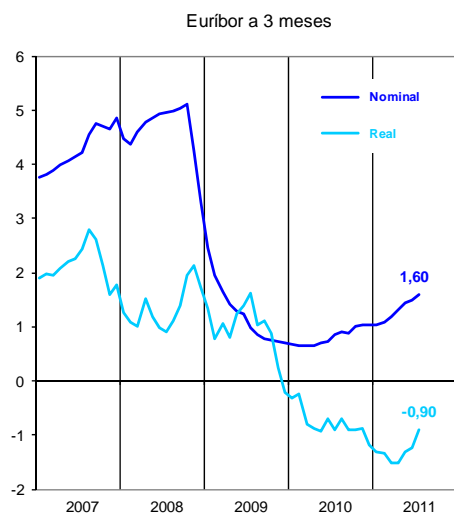


Fuente: Banco Central Europeo
 Spread: diferencial entre el euríbor a 12 meses y a 1 mes
 Último dato: julio 2011

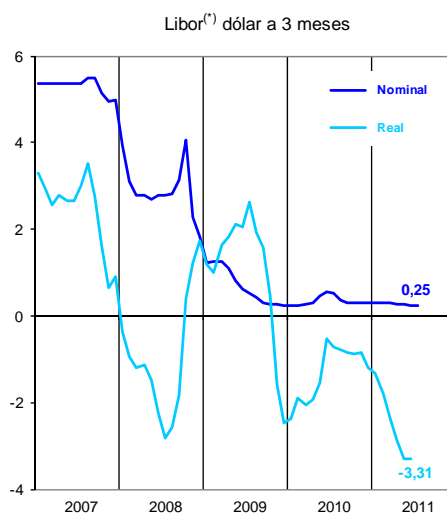


Fuente: Banco Central Europeo
 EONIA: tipo interbancario a un día

2.9. Tipos de interés (II). Euríbor y líbor dólar a 3 meses



Fuente: Banco Central Europeo
 Último dato: julio 2011



Fuente: Banco Central Europeo
 Último dato: julio 2011 para nominal y junio 2011 para real
 (*) Libor: London InterBank Offered Rate