

# PRINCIPALES INDICADORES ECONÓMICOS

**Mº de Industria, Turismo y Comercio**

**Unidad de Estudios**

**Fecha de última actualización: 1 de diciembre de 2010**

1

## Índice

### **1** Indicadores nacionales

**1.1.** Indicadores de comercio exterior y de inversión

**1.2.** Otros indicadores nacionales

### **2** Indicadores internacionales

# 1 Indicadores nacionales

## 1.1. Indicadores de comercio exterior y de inversión

- 1.1.1. Comercio exterior de mercancías
- 1.1.2. Comercio exterior de servicios
- 1.1.3. Entrada de turistas en España
- 1.1.4. Balanza de Pagos
- 1.1.5. Exportaciones a los PDIM
- 1.1.6. Inversiones directas
- 1.1.7. Índices de Tendencia de la Competitividad (ITCs)

## 1.2. Otros indicadores nacionales

- 1.2.1. Contabilidad Nacional: PIB Demanda
- 1.2.2. Precios, producción y empleo

Principales indicadores económicos (MITyC). Fecha de actualización: 1 diciembre 2010

3

### 1.1.1. Comercio exterior de mercancías (I). Principales magnitudes

		Exportaciones			Importaciones			Saldo		Tasa Cobert. (%)
		Mill. €	tva (%)		Mill. €	tva (%)		Mill. €	tva (%)	
			Nom.	Real		Nom.	Real			
Anual	2008	189.228	2,3	0,5	283.388	-0,6	-4,1	-94.160	-5,9	66,8
	2009	159.890	-15,5	-9,4	206.116	-27,3	-18,6	-46.226	-50,9	77,6
Últimos 12 meses		177.573	11,2	11,9	229.746	6,1	6,8	-52.173	-8,3	77,3
Trim	10. I	42.731	14,8	17,4	55.094	7,5	8,8	-12.364	-11,8	77,6
	10. II	47.040	17,7	14,9	60.920	21,6	16,6	-13.880	36,9	77,2
	10. III	45.155	17,5	11,7	58.248	12,9	4,8	-13.093	-0,7	77,5
Mens	10. Ago	12.874	27,8	19,7	17.334	18,8	5,8	-4.460	-1,4	74,3
	10. Sep	15.902	14,6	8,6	20.248	4,9	-1,6	-4.346	-20,0	78,5
2010. Ene- Sep		134.925	16,7	14,6	174.262	13,9	10,0	-39.337	5,3	77,4

Datos provisionales, excepto datos anuales de 2008 y 2009 (definitivos)

NOTA: las tasas de variación anual de los datos provisionales se calculan respecto de los datos provisionales del mismo periodo del año anterior

Fuente: M<sup>o</sup> de Industria, Turismo y Comercio, con datos del Dpto. de Aduanas e I.I.EE. y S.G. de Análisis Coyuntural y Previsiones Económicas (M<sup>o</sup> Economía)

Principales indicadores económicos (MITyC). Fecha de actualización: 1 diciembre 2010

4

## 1.1.1. Comercio exterior de mercancías (II). Desglose geográfico

		Comercio con UEM				Comercio con UE-27				Comercio Extra UE-27			
		Export.		Import.		Export.		Import.		Export.		Import.	
		Mill. €	tva (%)	Mill. €	tva (%)	Mill. €	tva (%)	Mill. €	tva (%)	Mill. €	tva (%)	Mill. €	tva (%)
Anual	2008	105.041	-0,4	130.966	-8,8	130.759	-0,1	157.021	-8,2	58.469	8,0	126.367	10,8
	2009	91.170	-13,2	97.650	-25,4	110.504	-15,5	119.572	-23,8	49.386	-15,5	86.544	-31,5
Últimos 12 meses		98.855	10,1	103.215	0,0	120.288	9,9	128.185	2,8	57.285	14,1	101.561	10,6
Trim	10. I	24.513	14,4	24.745	-0,4	29.633	13,6	30.757	4,9	13.098	17,8	24.337	11,1
	10. II	26.200	13,6	27.398	8,6	31.870	14,5	34.258	13,3	15.170	24,8	26.663	34,1
	10. III	24.431	13,4	24.949	5,0	29.935	14,1	30.838	4,4	15.220	25,0	27.410	24,2
Mens	10. Ago	6.405	19,4	6.865	8,1	8.083	23,4	8.593	8,2	4.791	36,1	8.740	31,4
	10. Sep	9.155	10,2	9.092	-1,9	11.100	10,8	11.234	-3,3	4.802	24,7	9.013	17,2
2010. Ene- Sep		75.144	13,8	77.091	4,4	91.437	14,1	95.852	7,6	43.488	22,7	78.410	22,8

Datos provisionales, excepto datos anuales de 2008 y 2009 (definitivos)

NOTA: las tasas de variación anual de los datos provisionales se calculan respecto de los datos provisionales del mismo periodo del año anterior

Fuente: Mº de Industria, Turismo y Comercio, con datos del Dpto. de Aduanas e II.EE.

Principales indicadores económicos (MITyC). Fecha de actualización: 1 diciembre 2010

5

## 1.1.1. Comercio exterior de mercancías (III). Saldos geográficos

	Saldo con UEM			Saldo con UE-27			Saldo Extra UE-27		
	Mill. €	tva (%)	% total	Mill. €	tva (%)	% total	Mill. €	tva (%)	% total
2007	-38.055	19,1	38,0	-40.176	19,8	40,2	-59.839	1,9	59,8
2008	-25.925	-31,9	27,5	-26.262	-34,6	27,9	-67.898	13,5	72,1
2009	-6.480	-75,0	14,0	-9.068	-65,5	19,6	-37.159	-45,3	80,4
2010. Ene- Sep	-1.947	-75,1	4,9	-4.415	-50,7	11,2	-34.922	23,0	88,8

Datos definitivos, excepto datos de 2010 (provisionales)

NOTA: las tasas de variación anual de los datos provisionales se calculan respecto de los datos provisionales del mismo periodo del año anterior

Fuente: Mº de Industria, Turismo y Comercio, con datos del Dpto. de Aduanas e II.EE.

Principales indicadores económicos (MITyC). Fecha de actualización: 1 diciembre 2010

6

## 1.1.1. Comercio exterior de mercancías (IV). Saldos sectoriales

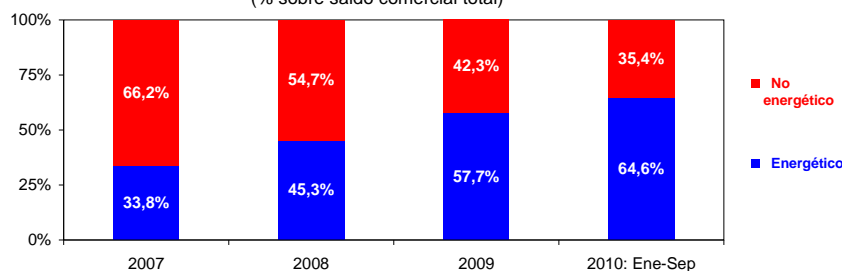
	Saldo comercial		Saldo energético			Saldo no energético		
	Mill. €	tva (%)	Mill. €	tva (%)	% total	Mill. €	tva (%)	% total
<b>2007</b>	-100.015	8,4	-33.815	1,3	33,8	-66.200	12,5	66,2
<b>2008</b>	-94.160	-5,9	-42.668	26,2	45,3	-51.492	-22,2	54,7
<b>2009</b>	-46.227	-50,9	-26.689	-37,4	57,7	-19.537	-62,1	42,3
<b>2010. Ene- Sep</b>	-39.337	5,3	-25.417	29,4	64,6	-13.921	-21,4	35,4

Datos definitivos, excepto datos de 2010 (provisionales)

NOTA: las tasas de variación anual de los datos provisionales se calculan respecto de los datos provisionales del mismo periodo del año anterior

Fuente: Mº de Industria, Turismo y Comercio, con datos del Dpto. de Aduanas e I.I.EE.

Saldo comercial: desglose sectorial  
(% sobre saldo comercial total)



Fuente: Mº de Industria, Turismo y Comercio

Principales indicadores económicos (MITyC). Fecha de actualización: 1 diciembre 2010

7

## 1.1.1. Comercio exterior de mercancías (V). IVUs y precios

		Índices de Valor Unitario (IVUs)						Precios exteriores de prod. industriales (INE)					
		Exportación		Importación		RRI <sup>(1)</sup>		IPRIX <sup>(2)</sup>		IPRIM <sup>(3)</sup>		RRI <sup>(4)</sup>	
		Índice <sup>(5)</sup>	tva (%)	Índice <sup>(5)</sup>	tva (%)	Índice <sup>(5)</sup>	tva (%)	Índice <sup>(6)</sup>	tva (%)	Índice <sup>(6)</sup>	tva (%)	Índice <sup>(6)</sup>	tva (%)
Anual	<b>2008</b>	113,1	1,8	110,1	3,7	102,7	-1,8	109,0	2,8	113,7	6,4	95,9	-3,4
	<b>2009</b>	105,5	-6,7	98,4	-10,6	107,2	4,4	105,8	-2,9	105,6	-7,1	100,2	4,6
<b>12 últimos meses</b>		106,6	-1,7	100,6	-2,0	105,9	0,2	109,2	2,8	111,8	5,1	97,1	-3,4
Trim	<b>10. I</b>	105,4	-2,2	99,1	-1,2	106,4	-1,0	107,8	2,1	110,4	5,2	97,6	-3,0
	<b>10. II</b>	107,2	2,4	102,8	4,3	104,3	-1,8	110,9	5,2	114,8	9,6	96,6	-4,0
	<b>10. III</b>	110,2	5,2	105,2	7,7	104,7	-2,4	111,7	5,4	115,2	9,0	96,9	-3,2
Mens	<b>10. Ago</b>	108,8	6,8	107,6	12,2	101,2	-4,8	111,7	5,3	115,2	8,6	97,0	-3,0
	<b>10. Sep</b>	110,4	5,6	105,0	6,6	105,1	-1,0	111,8	5,5	115,6	9,1	96,7	-3,3
<b>2010. Ene-Sep</b>		107,6	1,8	102,4	3,6	105,1	-1,7	110,1	4,2	113,4	7,9	97,2	-3,3

<sup>(1)</sup> RRI: relación real de intercambio =  $IVU_{exp} / IVU_{imp} \times 100$

<sup>(4)</sup> RRI =  $IPRIX / IPRIM \times 100$

<sup>(2)</sup> IPRIX: índice de precios de exportación de productos industriales

<sup>(5)</sup> IVUs, base 2000 = 100

<sup>(3)</sup> IPRIM: índice de precios de importación de productos industriales

<sup>(6)</sup> IPRIX e IPRIM, base 2005 = 100

NOTA: los índices trimestrales y anuales de IPRIX e IPRIM se calculan mediante las medias geométricas de los índices mensuales

Fuente: elaboración propia a partir de datos del Ministerio de Economía (IVUs) e Instituto Nacional de Estadística (IPRIX e IPRIM)

Principales indicadores económicos (MITyC). Fecha de actualización: 1 diciembre 2010

8

## 1.1.2. Comercio exterior de servicios (I)

		Balanza de Pagos. Rúbrica de servicios: ingresos y pagos											
		TOTAL Servicios				Turismo				Servicios no turísticos			
		Ingresos		Pagos		Ingresos		Pagos		Ingresos		Pagos	
		Mill. €	tva (%)	Mill. €	tva (%)	Mill. €	tva (%)	Mill. €	tva (%)	Mill. €	tva (%)	Mill. €	tva (%)
Anual	2008	97.437	4,4	71.293	1,5	41.901	-0,4	13.834	-3,7	55.536	8,4	57.459	2,8
	2009	88.057	-9,6	62.729	-12,0	38.125	-9,0	12.086	-12,6	49.932	-10,1	50.642	-11,9
12 últimos meses		90.854	0,5	63.732	-1,8	39.130	1,4	12.488	2,0	51.724	-0,2	51.244	-2,7
Trim	10. I	19.583	0,8	15.658	1,3	7.072	0,2	2.686	2,0	12.511	1,2	12.972	1,1
	10. II	22.901	5,6	16.133	8,9	9.482	0,4	2.728	4,2	13.419	9,6	13.405	9,9
	10. III	27.534	5,5	16.005	-3,1	14.574	7,0	3.974	6,5	12.960	3,8	12.031	-5,9
Mens	10. Ago	9.129	6,9	4.984	-0,4	5.269	7,4	1.378	7,7	3.859	6,2	3.606	-3,2
	10. Sep	8.616	8,5	5.445	-0,1	4.299	7,3	1.349	10,4	4.317	9,7	4.096	-3,2
2010. Ene- Sep		70.018	4,2	47.796	2,1	31.128	3,3	9.387	4,5	38.890	4,8	38.408	1,6

Fuente: Banco de España (Balanza de Pagos)

Principales indicadores económicos (MITyC). Fecha de actualización: 1 diciembre 2010

9

## 1.1.2. Comercio exterior de servicios (II)

		Balanza de Pagos. Rúbrica de servicios: saldos					
		TOTAL servicios		Turismo		Servicios no turísticos	
		Mill. €	tva (%)	Mill. €	tva (%)	Mill. €	tva (%)
Anual	2008	26.144	13,4	28.067	1,3	-1.923	-58,6
	2009	25.328	-3,1	26.039	-7,2	-710	-63,1
12 últimos meses		27.122	6,3	26.641	1,1	480	---
Trim	10. I	3.925	-1,0	4.386	-0,9	-461	0,0
	10. II	6.768	-1,4	6.754	-1,0	14	-69,5
	10. III	11.529	20,1	10.600	7,2	929	---
Mens	10. Ago	4.145	17,3	3.891	7,3	254	---
	10. Sep	3.171	27,4	2.949	5,9	221	---
2010. Ene- Sep		22.222	8,8	21.741	2,9	481	---

Fuente: Banco de España (Balanza de Pagos)

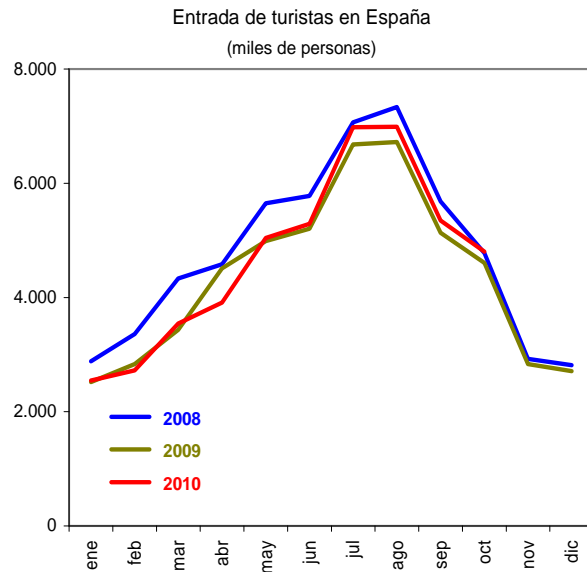
Principales indicadores económicos (MITyC). Fecha de actualización: 1 diciembre 2010

10

### 1.1.3. Entrada de turistas en España

		Entrada de turistas	
		Mill. €	tva (%)
Anual	2008	57.192,0	-2,5
	2009	52.160,9	-8,8
12 últimos meses		52.722,9	0,7
Trim	10. I	8.813,8	0,3
	10. II	14.244,6	-3,1
	10. III	19.319,9	4,2
Mens	10. Ago	6.991,7	4,0
	10. Sep	5.348,3	4,2
	10. Oct	4.800,0	4,2
2010. Ene- Oct		47.178,2	1,2

Fuente: IET (FRONTUR)



Fuente: Instituto de Estudios Turísticos (FRONTUR)

### 1.1.4. Balanza de Pagos (I)

		Cuenta corriente + Capital: septiembre 2010					
		Ingresos		Pagos		Saldo	
		Mill. €	10/09%	Mill. €	10/09%	Mill. €	10/09%
Comercial		16.080	14,4	20.001	5,1	-3.921	-21,3
Servicios	Total	8.616	8,5	5.445	-0,1	3.171	27,4
	Turismo	4.299	7,3	1.349	10,4	2.949	5,9
	Resto	4.317	9,7	4.096	-3,2	221	---
Rentas		2.976	-8,8	4.830	2,0	-1.854	26,0
Transf. Corrientes		1.209	2,5	2.323	23,2	-1.114	57,7
Cuenta Corriente		28.881	9,3	32.600	4,8	-3.719	-20,4
Capital		662	197,8	104	-32,1	557	712,9
Cuenta Corriente + Capital		29.542	10,8	32.704	4,6	-3.162	-31,3

Fuente: Banco de España (Balanza de Pagos)

## 1.1.4. Balanza de Pagos (II)

		Cuenta corriente + Capital: Enero- septiembre 2010					
		Ingresos		Pagos		Saldo	
		Mill. €	10/09%	Mill. €	10/09%	Mill. €	10/09%
<b>Comercial</b>		136.548	16,5	171.468	13,8	-34.921	4,3
<b>Servicios</b>	<b>Total</b>	70.018	4,2	47.796	2,1	22.222	8,8
	<b>Turismo</b>	31.128	3,3	9.387	4,5	21.741	2,9
	<b>Resto</b>	38.890	4,8	38.408	1,6	481	---
<b>Rentas</b>		27.157	-9,2	44.251	-17,5	-17.095	-28,1
<b>Transf. Corrientes</b>		10.664	-0,1	19.209	6,7	-8.546	16,5
<b>Cuenta Corriente</b>		244.386	8,6	282.725	5,1	-38.339	-13,2
<b>Capital</b>		6.507	45,0	1.208	-25,1	5.299	84,3
<b>Cuenta Corriente + Capital</b>		250.893	9,3	283.932	4,9	-33.040	-19,9

Fuente: Banco de España (Balanza de Pagos)

## 1.1.4. Balanza de Pagos (III)

		Cuenta Corriente + Capital: saldos			
		2007	2008	2009	2010. Ene- Sep
<b>Comercial</b>	Mill. €	-91.116	-86.724	-45.111	-34.921
	Var. anual (%)	9,5	-4,8	-48,0	4,3
<b>Servicios</b>	Mill. €	23.051	26.144	25.328	22.222
	Var. anual (%)	3,7	13,4	-3,1	8,8
<b>Comercial + Servicios</b>	Mill. €	-68.065	-60.580	-19.783	-12.698
	Var. anual (%)	11,6	-11,0	-67,3	-2,6
<b>Rentas</b>	Mill. €	-30.055	-36.034	-30.536	-17.095
	Var. anual (%)	44,5	19,9	-15,3	-28,1
<b>Transferencias corrientes</b>	Mill. €	-7.146	-9.360	-7.980	-8.546
	Var. anual (%)	9,9	31,0	-14,7	16,5
<b>Cuenta corriente</b>	Mill. €	-105.266	-105.973	-58.299	-38.339
	Var. anual (%)	19,2	0,7	-45,0	-13,2
<b>Capital</b>	Mill. €	4.577	5.474	4.057	5.299
	Var. anual (%)	-26,1	19,6	-25,9	84,3
<b>Cap (+) / Nec (-) Financiación</b>	Mill. €	-100.689	-100.499	-54.241	-33.040
	Var. anual (%)	22,6	-0,2	-46,0	-19,9

Fuente: Banco de España (Balanza de Pagos)

## 1.1.4. Balanza de Pagos (IV)

		Cuenta Corriente + Capital: saldos (% sobre PIB)				
		Anual		Trimestral		
		2008	2009	10. I	10. II	10. III
<b>Comercial</b>		-8,0	-4,3	-4,2	-4,5	-4,7
<b>Servicios</b>	<b>Total</b>	2,4	2,4	1,5	2,5	4,5
	<b>Turismo</b>	2,6	2,5	1,7	2,5	4,1
	<b>Resto</b>	-0,2	-0,1	-0,2	0,0	0,4
<b>Rentas</b>		-3,3	-2,9	-1,9	-2,5	-2,1
<b>Transferencias Corrientes</b>		-0,9	-0,8	-1,7	-0,5	-1,0
<b>Cuenta Corriente</b>		-9,7	-5,5	-6,3	-5,0	-3,3
<b>Capital</b>		0,5	0,4	0,7	0,8	0,5
<b>Cap. (+) ó Nec. (-) financiación</b>		-9,2	-5,1	-5,6	-4,2	-2,8

Fuente: elaboración propia, a partir de datos de Banco de España (Balanza de Pagos) e INE (Contabilidad Nacional)

## 1.1.4. Balanza de Pagos (V)

	Cuenta Financiera: VNP – VNA <sup>(1)</sup>			
	2008 (mill. €)	2009 (mill. €)	2010. Ene- Sep	
			Mill. €	10/09%
<b>Cuenta Financiera</b>	101.975	57.580	37.381	-13,6
<b>Excluido el Banco de España</b>	71.757	47.116	11.265	-56,7
<b>Inversiones directas</b>	-1.067	-1.103	-6.086	---
<b>Inversiones de cartera</b>	378	44.921	12.005	-32,7
<b>Otras inversiones <sup>(2)</sup></b>	78.903	8.964	-1.645	---
<b>Derivados financieros</b>	-6.457	-5.666	6.991	---
<b>Banco de España <sup>(3)</sup></b>	30.218	10.464	26.116	51,4
<b>Reservas</b>	-645	-1.563	-562	-51,3
<b>Activos netos frente al EUROSISTEMA</b>	31.713	6.146	17.996	45,3
<b>Otros activos netos</b>	-850	5.882	8.682	44,4

<sup>(1)</sup> VNP – VNA = Variación Neta de Pasivos Financieros – Variación Neta de Activos Financieros

<sup>(2)</sup> Incluye, principalmente, préstamos, repos y depósitos

<sup>(3)</sup> Un signo positivo (negativo) supone una disminución (aumento) de los activos del Banco de España frente al exterior

Fuente: Banco de España (Balanza de Pagos)

## 1.1.5. Exportaciones a los PDIM (I)

	2008 (mill. €)	2009			2010			
		Mill. €	% total	09/08 %	Ene - Sep		septiembre	
					Mill €	10/09 %	Mill €	10/09 %
EEUU	7.544	5.706	3,6	-24,4	4.744	8,8	485	29,1
Marruecos	3.664	3.085	1,9	-15,8	2.517	12,3	265	11,8
Turquía	3.006	2.843	1,8	-5,5	2.694	41,6	348	19,4
México	2.807	2.471	1,5	-12,0	2.029	14,5	220	30,5
Argelia	2.163	2.094	1,3	-3,2	1.507	-8,3	171	34,4
China	2.153	1.986	1,2	-7,7	1.912	37,0	229	35,7
Rusia	2.837	1.476	0,9	-48,0	1.399	33,5	199	95,1
Brasil	1.641	1.345	0,8	-18,0	1.571	69,9	199	96,5
Japón	1.458	1.213	0,8	-16,8	1.043	19,9	111	2,5
India	768	806	0,5	4,9	854	45,2	86	67,2
Corea del Sur	570	575	0,4	0,9	551	29,0	63	91,9
<b>11 PDIM</b>	<b>28.610</b>	<b>23.600</b>	<b>14,8</b>	<b>-17,5</b>	<b>20.822</b>	<b>21,2</b>	<b>2.377</b>	<b>34,7</b>
Golfo 6	2.775	2.265	1,4	-18,4	2.057	17,4	173	2,7
UE-27	130.759	110.504	69,1	-15,5	91.437	14,1	11.100	10,8
<b>TOTAL</b>	<b>189.228</b>	<b>159.890</b>	<b>100,0</b>	<b>-15,5</b>	<b>134.925</b>	<b>16,7</b>	<b>15.902</b>	<b>14,6</b>

Datos provisionales, excepto datos de 2008 y 2009 (definitivos)

NOTA: las tasas de variación anual de los datos provisionales se calculan respecto de los datos provisionales del mismo periodo del año anterior

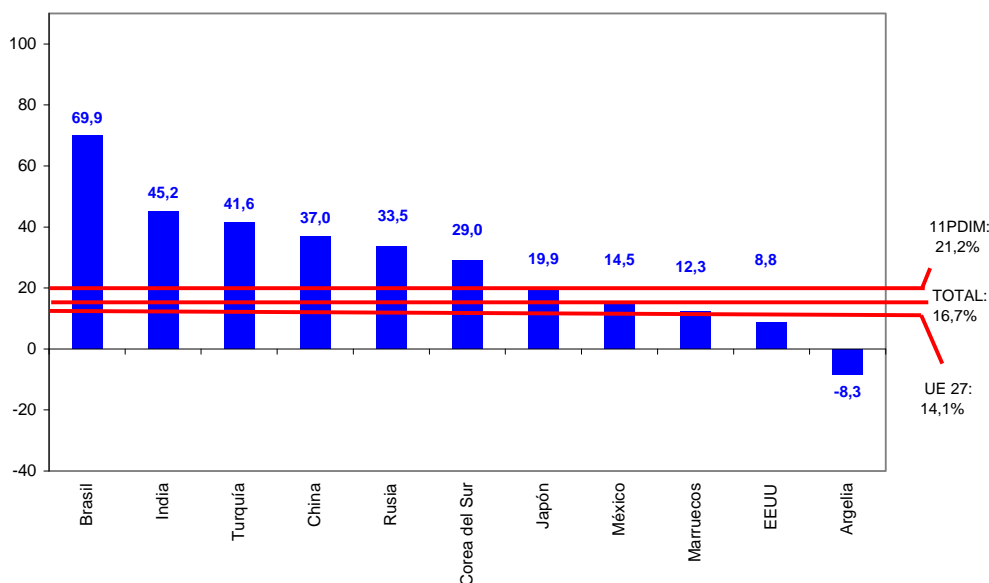
Fuente: Mº de Industria, Turismo y Comercio, con datos del Dpto. de Aduanas e II.EE.

Principales indicadores económicos (MITyC). Fecha de actualización: 1 diciembre 2010

17

## 1.1.5. Relaciones comerciales con los PDIM (II)

Exportaciones a los PDIM: Enero-Septiembre 2010  
(tasa de variación interanual, %)



Fuente: Mº de Industria, Turismo y Comercio a partir de datos de Aduanas

Principales indicadores económicos (MITyC). Fecha de actualización: 1 diciembre 2010

18

## 1.1.6. Inversiones directas

	Inversión Extranjera en España <sup>(*)</sup> : Millones de euros								
	Anual				Trimestral			2010. Ene-jun	
	2006	2007	2008	2009	09. IV	10. I	10. II	Mill. €	10/09%
<b>Bruta (Mill €)</b>	13.954	37.236	38.730	15.264	4.115	2.900	1.877	4.777	-13,2
<b>Neta (Mill €)</b>	3.776	26.804	34.926	12.230	3.238	2.774	838	3.612	-19,0

	Inversión Española en el Extranjero <sup>(*)</sup> : Millones de euros								
	Anual				Trimestral			2010. Ene-jun	
	2006	2007	2008	2009	09. IV	10. I	10. II	Mill. €	10/09%
<b>Bruta (Mill €)</b>	66.005	111.187	45.627	19.351	6.049	4.562	1.170	5.732	-48,7
<b>Neta (Mill €)</b>	55.518	92.286	35.615	1.434	-3.772	-2.358	755	-1.604	---

(\*) Incluye operaciones de no ETVEs y de ETVEs

Fuente: Registro de Inversiones (Secretaría de Estado de Comercio Exterior)

## 1.1.7. Índices de Tendencia de la Competitividad (ITCs) (I)

		ITCs calculados con IPCs (variación anual, %)						
		2007	2008	2009	10. I	10. II	10. III	2010 Ene-sep
<b>Frente a UEM-16: ITC</b>		0,8	1,0	-0,4	0,1	0,2	0,3	0,2
<b>Frente a UE-27</b>	<b>ITC</b>	0,6	2,6	1,2	-0,9	-0,8	-0,7	-0,8
	<b>IPR</b>	0,7	0,9	-0,8	-0,2	-0,1	0,1	-0,1
	<b>IPX</b>	-0,1	1,7	2,0	-0,7	-0,7	-0,7	-0,7
<b>Frente a OCDE</b>	<b>ITC</b>	1,3	3,0	0,9	-1,3	-2,2	-2,2	-1,9
	<b>IPR</b>	0,6	0,8	-0,9	-0,5	-0,3	0,0	-0,2
	<b>IPX</b>	0,7	2,2	1,9	-0,8	-2,0	-2,3	-1,7

ITC = índice de tendencia de la competitividad →  $ITC = IPR \times IPX / 100$

IPR = índice de precios relativos de consumo

IPX = índice de tipo de cambio

Un aumento (descenso) del índice indica un empeoramiento (mejora) de la competitividad

Fuente: M<sup>o</sup> de Industria, Turismo y Comercio

## 1.1.7. Índices de Tendencia de la Competitividad (ITCs) (II)

		ITCs calculados con IVUs de exportación (variación anual, %)						
		2007	2008	2009	09. IV	10. I	10. II	2010 Ene-jun
<b>Frente a UEM-16: ITC</b>		0,4	-1,4	-2,9	-4,3	-3,9	-2,6	-3,2
<b>Frente a UE-27</b>	<b>ITC</b>	0,6	-0,7	-2,1	-4,1	-4,6	-3,3	-3,9
	<b>IPR</b>	0,7	-2,4	-4,1	-5,2	-3,9	-2,6	-3,2
	<b>IPX</b>	-0,1	1,7	2,0	1,2	-0,7	-0,7	-0,7
<b>Frente a OCDE</b>	<b>ITC</b>	1,0	-0,8	-1,6	-3,5	-4,7	-4,5	-4,6
	<b>IPR</b>	0,3	-2,9	-3,4	-5,3	-4,0	-2,6	-3,3
	<b>IPX</b>	0,7	2,2	1,9	1,8	-0,8	-2,0	-1,4

ITC = índice de tendencia de la competitividad →  $ITC = IPR \times IPX / 100$

IPR = índice de precios relativos de exportación

IPX = índice de tipo de cambio

Un aumento (descenso) del índice indica un empeoramiento (mejora) de la competitividad

Fuente: M<sup>o</sup> de Industria, Turismo y Comercio

## 1.2.1. Contabilidad Nacional. PIB Demanda (I)

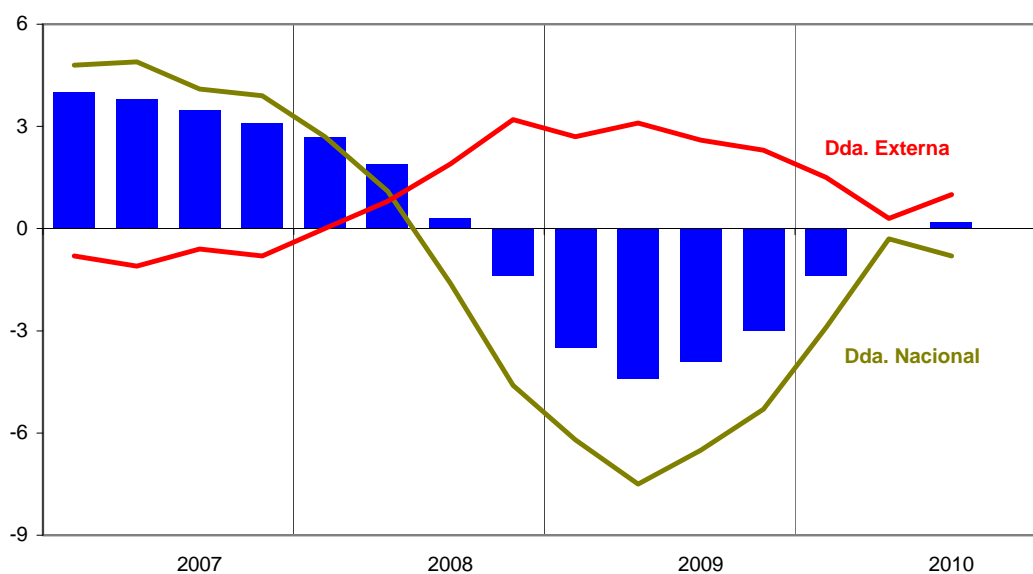
		Volumen (variación interanual, %)					
		Anual		Trimestral			
		2008	2009	09. IV	10. I	10. II	10. III
<b>PIB</b>		0,9	-3,7	-3,0	-1,4	0,0	0,2
<b>Consumo final</b>	<b>Hogares</b>	-0,6	-4,3	-2,6	-0,3	2,2	1,4
	<b>AA.PP.</b>	5,8	3,2	0,2	-0,5	0,1	-0,1
<b>Form. bruta de capital fijo</b>		-4,8	-16,0	-14,0	-10,4	-6,8	-7,0
<b>Exportaciones ByS</b>		-1,1	-11,6	-2,1	9,1	11,6	8,7
<b>Importaciones ByS</b>		-5,3	-17,8	-9,2	2,3	9,3	3,9
<b>Demanda nacional<sup>(*)</sup></b>		-0,6	-6,4	-5,3	-2,9	-0,3	-0,8
<b>Demanda externa<sup>(*)</sup></b>		1,5	2,7	2,3	1,5	0,3	1,0

(\*) Contribuciones al crecimiento del PIB

Fuente: INE (Contabilidad Trimestral de España)

## 1.2.1. Contabilidad Nacional. PIB Demanda (II)

PIB en volumen y aportaciones  
(variación interanual, %)



Fuente: INE

## 1.2.2. Precios, producción y empleo (I)

		Anual		Trimestral			Mensual	
		2008	2009	10. I	10. II	10. III	10. Sep	10. Oct
IPC (tva, %)	General	4,1	-0,3	1,1	1,6	1,9	2,1	2,3
	Subyacente <sup>(1)</sup>	3,2	0,8	0,1	0,2	1,0	1,1	1,1
	Dif. con zona euro <sup>(2)</sup>	0,9	-0,6	0,0	0,1	0,2	0,3	0,4
IPI (tva, %) <sup>(3)</sup>		-7,3	-15,2	0,2	2,9	0,0	-1,4	----
IPRI (tva, %)		6,6	-3,3	1,5	3,6	3,1	3,4	4,1
EPA	Ocupados (miles)	20.258	18.888	18.394	18.477	18.547	----	----
	Parados (miles)	2.591	4.150	4.613	4.645	4.575	----	----
	Tasa de paro (%)	11,34	18,01	20,05	20,09	19,79	----	----

<sup>(1)</sup> No incluye alimentos no elaborados y productos energéticos

<sup>(2)</sup> Diferencial entre IPC armonizado de España e IPC armonizado de la zona euro

<sup>(3)</sup> Serie corregida de efecto calendario

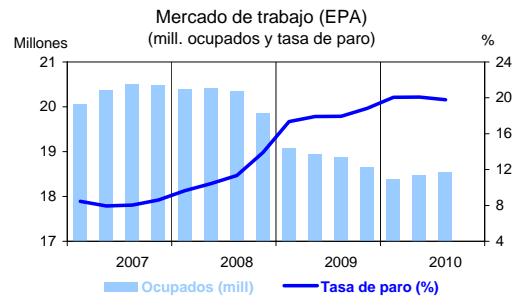
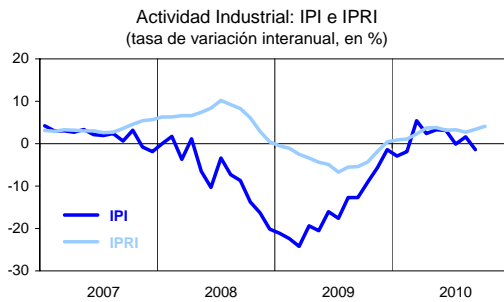
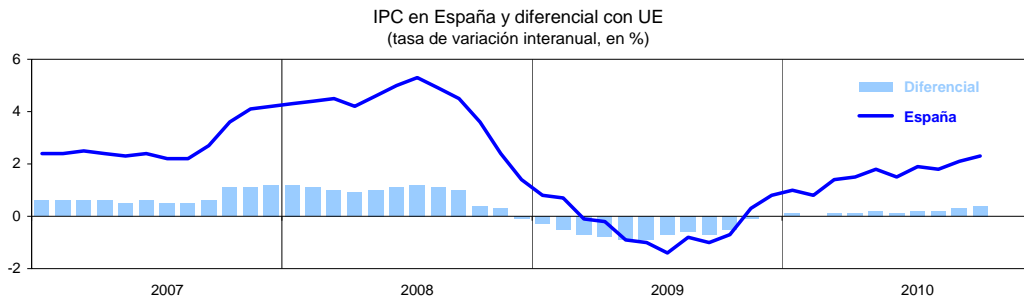
IPI: Índice de Producción Industrial

IPRI: Índice de Precios Industriales

tva, %: tasa de variación interanual en porcentaje

Fuente: INE y EUROSTAT

## 1.2.2. Precios, producción y empleo (II)



## 2 Indicadores internacionales

- 2.1. Producto Interior Bruto
- 2.2. Comercio de mercancías
- 2.3. Balanza de pagos de la Zona Euro
- 2.4. Principales exportadores mundiales: mercancías
- 2.5. Principales exportadores mundiales: servicios
- 2.6. Cuota de exportaciones españolas de mercancías
- 2.7. Precio del petróleo
- 2.8. Tipo de cambio dólar/euro
- 2.9. Tipos de interés

## 2.1. Producto Interior Bruto (I)

	Anual <sup>(*)</sup>				Tasas de variación trimestral				
	2008	2009	2010 <sup>(**)</sup>	2011 <sup>(**)</sup>	Interanual			Intertrimestral	
					10. I	10. II	10. III	10. II	10. III
UE 27	0,8	-4,1	1,7	1,7	0,7	2,0	2,1	1,0	0,4
Zona euro (16)	0,5	-4,1	1,7	1,5	0,8	1,9	1,9	1,0	0,4
España	0,9	-3,7	-0,3	0,7	-1,3	-0,1	0,2	0,2	0,0
Alemania	1,0	-4,7	3,3	2,0	2,1	3,9	3,9	2,3	0,7
Francia	0,1	-2,5	1,6	1,6	1,1	1,6	1,8	0,7	0,4
Italia	-1,3	-5,0	1,0	1,0	0,5	1,3	1,0	0,5	0,2
Reino Unido	-0,1	-4,9	1,7	2,0	-0,3	1,7	2,8	1,2	0,8
EEUU	0,0	-2,6	2,6	2,3	2,4	3,0	3,1	0,4	0,5
Japón	-1,2	-5,2	2,8	1,5	5,0	2,7	4,4	0,4	0,9
China	9,6	9,1	10,5	9,6	11,9	10,3	9,6	---	---
Brasil	5,1	-0,2	7,5	4,1	9,0	8,8	---	1,2	---
México	1,5	-6,5	5,0	3,9	4,6	7,6	5,3	2,3	0,7
Total PIB Mundial	2,8	-0,6	4,8	4,2					
Comercio Mundial <sup>(***)</sup>	2,9	-11,0	11,4	7,0					

(\*) Tasas de variación interanual en porcentaje a precios constantes

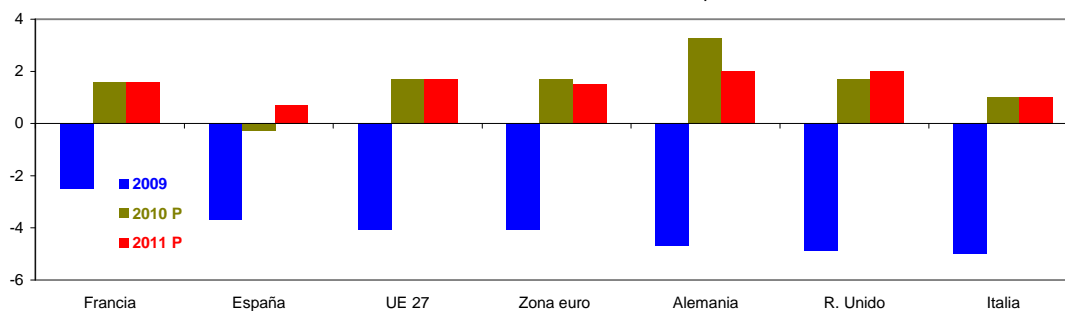
(\*\*) Previsiones del FMI (Octubre 2010)

(\*\*\*) Comercio mundial de mercancías y servicios en volumen (FMI, Octubre 2010)

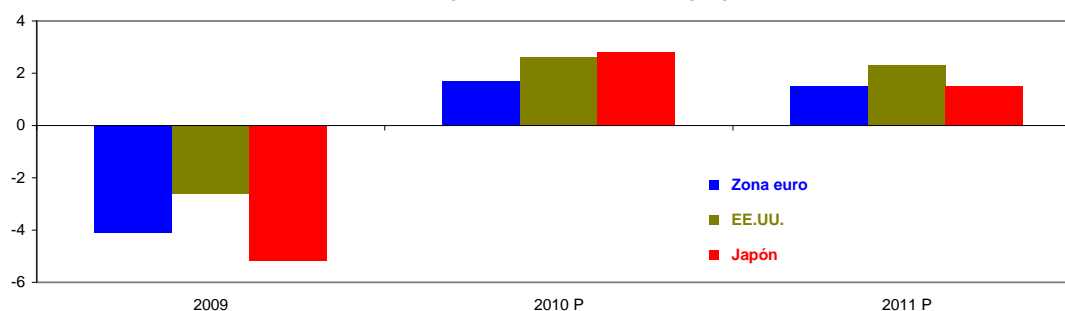
Fuente: FMI, Eurostat, Estadísticas Nacionales y OMC. Para datos anuales: Comisión Europea y FMI

## 2.1. Producto Interior Bruto (II)

Crecimiento del PIB real en la Unión Europea



Crecimiento del PIB real: desglose por principales áreas geográficas mundiales



Fuente: Fondo Monetario Internacional

## 2.2. Comercio de mercancías

	Exportaciones (variación anual, %)		
	12 últimos meses	2010. Enero-sept.	2010. septiembre
Zona euro	9,5	16,3	16,3
España	11,2	16,7	14,6
Francia	6,2	12,7	10,8
Alemania	11,3	19,0	22,5
Italia	6,7	14,3	16,4
EEUU	15,5	22,0	17,9
Japón	26,9	37,7	25,6

	Importaciones (variación anual, %)		
	12 últimos meses	2010. Ene-sept.	2010. septiembre
Zona euro	9,0	16,9	15,7
España	6,1	13,9	4,9
Francia	6,8	13,1	14,1
Alemania	10,1	19,5	18,0
Italia	10,7	20,6	23,9
EEUU	15,6	25,3	18,0
Japón	14,4	26,7	20,9

Fuente: Mº de Industria, Turismo y Comercio, con datos de fuentes estadísticas nacionales

## 2.3. Balanza de pagos de la Zona Euro

	Zona Euro <sup>(*)</sup> : Saldo de la Cuenta Corriente + Capital (miles de mill. €)							
	Anual		Trimestral			Mensual		2010 Ene-Ago
	2008	2009	09. IV	10. I	10. II	10. Jul	10. Ago	
Comercial	-19,1	40,7	20,5	2,7	3,9	7,6	-3,8	10,3
Servicios	41,4	29,9	9,1	3,7	11,9	4,0	2,5	22,0
Rentas	-76,6	-38,2	-3,1	7,1	-18,1	-0,7	0,2	-11,5
Transf. corrientes	-99,5	-88,2	-19,7	-35,3	-20,8	-7,5	-9,4	-73,0
Cuenta Corriente	-153,8	-55,9	6,8	-21,8	-23,1	3,4	-10,5	-52,0
Capital	9,8	6,2	1,2	2,5	1,9	1,6	0,3	6,2
Cap(+) ó Nec(-) financ.	-144,0	-49,7	8,0	-19,3	-21,3	4,9	-10,2	-45,8

(\*) Balanza de pagos de la Zona Euro frente al Resto del Mundo

Fuente: Banco Central Europeo

## 2.4. Principales exportadores mundiales. Comercio de mercancías

	Cuota (% sobre total de exportaciones mundiales de mercancías)						Dif. 09-08	Ranking 2009
	2004	2005	2006	2007	2008	2009		
China	6,4	7,3	8,0	8,7	8,9	9,6	0,8	1
Alemania	9,9	9,3	9,1	9,4	9,0	9,0	0,0	2
Estados Unidos	8,8	8,6	8,5	8,2	8,0	8,5	0,5	3
Japón	6,1	5,7	5,3	5,1	4,9	4,6	-0,2	4
Países Bajos	3,9	3,9	3,8	3,9	4,0	4,0	0,0	5
Francia	4,9	4,4	4,1	4,0	3,8	3,9	0,1	6
Italia	3,8	3,6	3,4	3,6	3,4	3,2	-0,1	7
Bélgica	3,3	3,2	3,0	3,1	2,9	3,0	0,0	8
Corea del Sur	2,8	2,7	2,7	2,7	2,6	2,9	0,3	9
Reino unido	3,8	3,7	3,7	3,1	2,9	2,8	0,0	10
Hong Kong	2,9	2,8	2,7	2,5	2,3	2,6	0,3	11
Canadá	3,4	3,4	3,2	3,0	2,8	2,5	-0,3	12
Rusia	2,0	2,3	2,5	2,5	2,9	2,4	-0,5	13
Singapur	2,2	2,2	2,2	2,1	2,1	2,2	0,1	14
México	2,0	2,0	2,1	1,9	1,8	1,8	0,0	15
<b>España</b>	<b>2,0</b>	<b>1,8</b>	<b>1,8</b>	<b>1,8</b>	<b>1,7</b>	<b>1,7</b>	<b>0,0</b>	<b>16</b>
Taiwan	2,0	1,9	1,8	1,8	1,6	1,6	0,0	17
Arabia Saudí	1,4	1,7	1,7	1,7	1,9	1,5	-0,4	18
Emiratos Árabes U.	1,0	1,1	1,2	1,3	1,5	1,4	-0,1	19
Suiza	1,3	1,2	1,2	1,2	1,2	1,4	0,1	20

Fuente: OMC (octubre 2010)

Principales indicadores económicos (MITyC). Fecha de actualización: 1 diciembre 2010

31

## 2.5. Principales exportadores mundiales. Comercio de servicios

	Cuota (% sobre total de exportaciones mundiales de servicios)						Dif. 09-08	Ranking 2009
	2004	2005	2006	2007	2008	2009		
Estados Unidos	14,9	14,6	14,3	13,9	13,5	14,1	0,6	1
Reino Unido	8,7	8,2	8,3	8,3	7,5	7,0	-0,5	2
Alemania	6,3	6,4	6,7	6,6	6,7	6,8	0,1	3
Francia	5,1	4,9	4,5	4,4	4,3	4,3	-0,1	4
China	2,8	3,0	3,2	3,6	3,8	3,8	0,0	5
Japón	4,0	4,1	4,1	3,8	3,8	3,8	-0,1	6
<b>España</b>	<b>3,8</b>	<b>3,8</b>	<b>3,8</b>	<b>3,8</b>	<b>3,7</b>	<b>3,6</b>	<b>-0,1</b>	<b>7</b>
Italia	3,7	3,5	3,5	3,3	3,1	3,0	-0,1	8
Irlanda	2,3	2,4	2,4	2,8	2,7	2,9	0,2	9
Países Bajos	3,2	3,1	2,9	2,8	2,7	2,7	0,0	10
Singapur	2,1	2,2	2,3	2,4	2,5	2,6	0,1	11
India	1,7	2,1	2,5	2,6	2,7	2,6	-0,1	12
Hong-Kong	2,5	2,6	2,6	2,5	2,4	2,6	0,2	13
Bélgica	2,3	2,2	2,0	2,1	2,2	2,4	0,1	14
Suiza	1,9	1,9	1,9	1,9	2,0	2,1	0,1	15
Suecia	1,7	1,7	1,7	1,9	1,9	1,8	-0,1	16
Luxemburgo	1,5	1,6	1,8	1,9	1,9	1,8	0,0	17
Canadá	2,2	2,2	2,1	1,9	1,7	1,7	0,0	18
Corea del Sur	1,8	1,8	1,7	1,8	2,0	1,7	-0,3	19
Dinamarca	1,6	1,7	1,9	1,8	1,9	1,6	-0,3	20

Fuente: OMC (octubre 2010)

Principales indicadores económicos (MITyC). Fecha de actualización: 1 diciembre 2010

32

## 2.6. Cuota de exportaciones españolas de mercancías

	Datos anuales						Datos trimestrales		
	2004	2005	2006	2007	2008	2009	09. IV	10. I	10. II
<b>Mundo</b>	1,98	1,84	1,76	1,81	1,75	1,75	1,77	1,73	1,62
<b>UE - 27</b>	3,71	3,52	3,37	3,44	3,30	3,45	3,46	3,46	3,40
<b>UEM - 16</b>	4,11	3,86	3,73	3,84	3,69	3,88	3,92	3,86	3,86
<b>Alemania</b>	2,87	2,70	2,56	2,56	2,45	2,73	2,65	2,58	2,60
<b>Francia</b>	7,38	6,98	6,98	7,10	6,74	6,67	6,79	6,98	6,85
<b>Italia</b>	4,51	4,08	4,04	4,15	4,10	4,41	4,61	4,43	4,60
<b>Países Bajos</b>	2,03	1,77	1,71	1,73	1,53	1,48	1,43	1,74	2,21
<b>Bélgica</b>	1,93	1,81	1,84	1,83	1,92	2,06	2,05	2,18	1,98
<b>Portugal</b>	29,27	28,82	28,85	30,92	30,68	32,47	33,30	30,99	29,22
<b>Reino Unido</b>	3,42	3,41	3,19	3,25	3,02	2,97	2,88	3,06	2,94

Fuente: elaboración propia, a partir de datos EUROSTAT y OMC

Principales indicadores económicos (MITyC). Fecha de actualización: 1 diciembre 2010

33

## 2.7. Precio del petróleo (I)

		Precio en dólares		Precio en euros	
		\$ / barril	tva (%)	€/ barril	tva (%)
<b>Anual</b>	<b>2007</b>	72,5	11,2	52,7	1,6
	<b>2008</b>	97,2	34,0	65,2	23,6
	<b>2009</b>	61,5	-36,7	43,8	-32,7
<b>Trimestral</b>	<b>09. TRIM IV</b>	74,6	35,7	50,6	21,0
	<b>10. TRIM I</b>	76,2	71,5	55,1	61,7
	<b>10. TRIM II</b>	78,4	33,5	61,6	43,2
	<b>10. TRIM III</b>	76,7	12,4	59,4	21,8
<b>Mensual</b>	<b>10. Junio</b>	75,7	9,0	61,2	25,1
	<b>10. Julio</b>	74,7	16,8	59,0	28,5
	<b>10. Agosto</b>	75,4	6,0	59,7	17,4
	<b>10. Septiembre</b>	77,0	15,1	59,5	28,3
	<b>10. Octubre</b>	82,7	13,7	59,5	21,1
	<b>10. Noviembre</b>	85,3	11,2	62,4	21,4

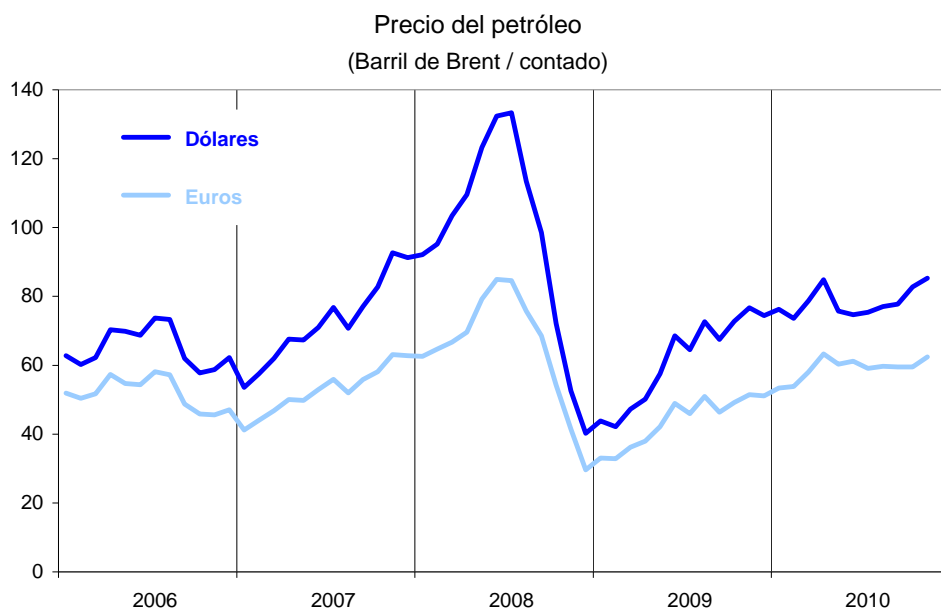
tva (%): tasa de variación interanual, en porcentaje

Fuente: Financial Times y Banco Central Europeo

Principales indicadores económicos (MITyC). Fecha de actualización: 1 diciembre 2010

34

## 2.7. Precio del petróleo (II)



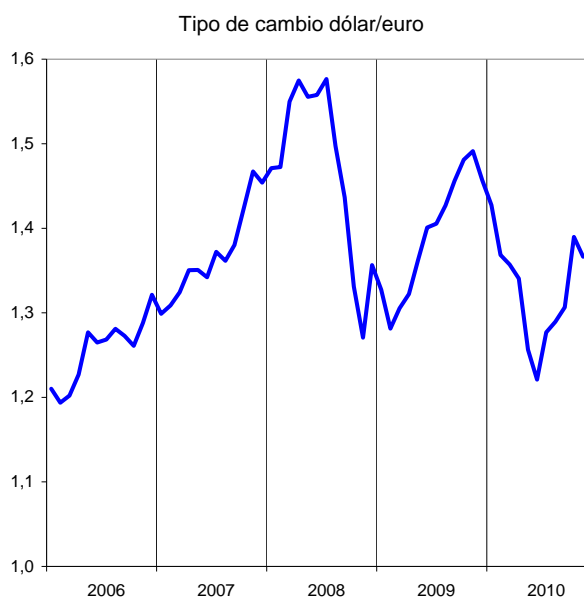
Fuente: Financial Times y Banco Central Europeo

## 2.8. Tipo de cambio dólar/euro

		\$ US / €	tva (%)
Anual	2007	1,37	9,1
	2008	1,47	7,4
	2009	1,39	-5,3
Trimestral	09. TR IV	1,48	11,9
	10. TR I	1,38	6,1
	10. TR II	1,27	-6,5
	10. TR III	1,29	-9,7
Mensual	10. Jun	1,221	-12,9
	10. Jul	1,277	-9,1
	10. Ago	1,289	-9,6
	10. Sep	1,307	-10,3
	10. Oct	1,390	-6,2
	10. Nov	1,366	-8,4

tva (%): variación interanual, en porcentaje

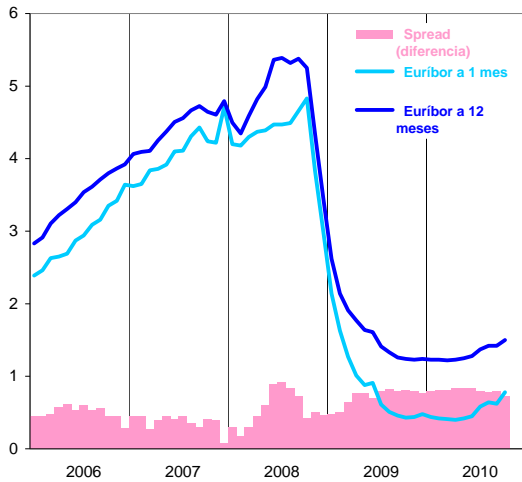
Fuente: Banco Central Europeo



Fuente: Banco Central Europeo

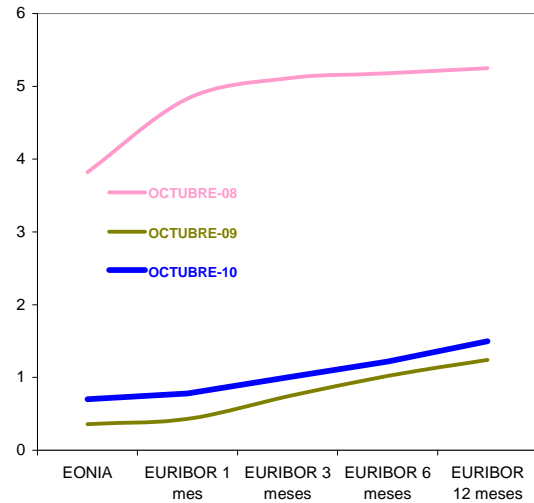
## 2.9. Tipos de interés (I). Euríbor a 1 y 12 meses, curva de tipos

Evolución del Euríbor a 1 y 12 meses y spread



Fuente: Banco Central Europeo  
 Spread: diferencial entre el euríbor a 12 meses y a 1 mes  
 Último dato: octubre 2010

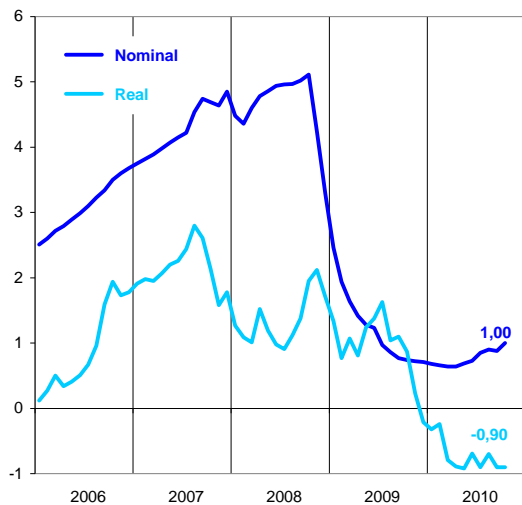
Curva de tipos de interés en el mercado monetario



Fuente: Banco Central Europeo  
 EONIA: tipo interbancario a un día

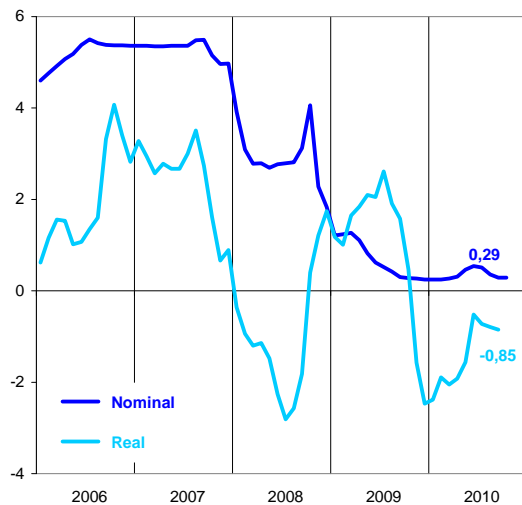
## 2.9. Tipos de interés (II). Euríbor y líbor dólar a 3 meses

Euríbor a 3 meses



Fuente: Banco Central Europeo  
 Último dato: octubre 2010

Libor<sup>(\*)</sup> dólar a 3 meses



Fuente: Banco Central Europeo  
 Último dato: octubre 2010 para nominal y septiembre 2010 para real  
 (\*) Libor: London InterBank Offered Rate